

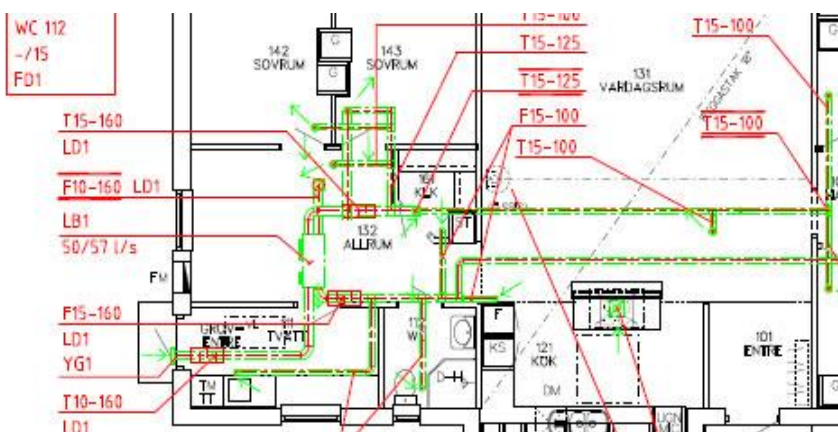
| | | | |
|--|--------------------|------------------------|----------------|
| Ventilationsombyggnader Årligt anslag | | Projektblad nr KF: | TU 054 |
| | | Projektblad nr Förv.: | TU054 |
| | | Upprättad den: | 2015-02-25 |
| | | Upprättad av: | Claes Karlsson |
| | | Reviderad den: | 2017-02-13 |
| | | Projektnr i Ek.system: | 0821 |
| | | Samråd avseende: | Datum: |
| Uppdragsgivare/beställare(nämnd): | Tekniska utskottet | Miljö | Se beskrivning |
| Utförare(nämnd): | Tekniska utskottet | Energi | Se beskrivning |

Beskriv process från behov till förslag enligt riktlinjer för investeringsprocess:
(tänk om→optimera→bygg om→bygg nytt)

Utvärderas i respektive delprojekt.

Nettoeffekt på driftbudget för beställaren:

Hyreshöjning motsvarande kapitalkostnaden, driftkostnadsbesparingar tillfaller hyresgästen.



Beskrivning av investeringsprojektet:

Behoven av löpande ventilationsombyggnader är stora för att kunna upprätthålla en god inomhusmiljö och beräknas på sikt även öka. Kraven på god luftmiljö inomhus ökar samtidigt som ökade energikostnader kräver modern energiåtervinning. Myndighetskraven ökar och anläggningarnas prestanda når i vissa fall inte upp till de krav som ställs i samband med den obligatoriska ventilationskontrollen "OVK" som görs vart 3:e år. En underkänd OVK kan inte lämnas dispens för och ett investeringsbehov kan behöva åtgärdas med relativt kort framförhållning. En flexibilitet krävs, både Samhällsbyggnadsförvaltningen och Tekniska förvaltningen har enats om att en successiv ökning bör ske vad gäller kommande års anslag.

| Nyckeltal | |
|--------------------------------|------------------|
| Nybyggnadsyta: | 0 m ² |
| Ombyggnadsyta: | 0 m ² |
| Driftkostnadsjust./år: | 0 kkr/år |
| Kapitaltjänstkostnadsjust./år: | 160 kkr/år |
| Avskrivningstid (genomsnitt): | 15 år |
| Evakueringskostnad: | 0 kkr |
| Kalkylnivå 0-3: | X |

| | År | Bedömd kostnad i kkr | |
|---------------------------|-------------|----------------------|---------------|
| | | Budget | Utfall 161231 |
| Anvisade medel/utfall | t.o.m 2016 | 2700 | 0 |
| Investeringsbudget | 2017 | 2000 | |
| Investeringsbudget | 2018 | 2000 | |
| Investeringsplan | 2019 | 2000 | |
| Investeringsplan | 2020 | 2000 | |
| Investeringsplan | 2021 | 2000 | |
| Investeringsplan | 2022- | 2000 | |

Avtal: