

# Medborgarnämnden Budgetdialog 2016



## Hur gick det 2015?

- ❖ Totalt underskott **-3 475 kkr**
- ❖ Främsta orsakerna:
  - Försörjningsstöd (-5 823)
  - Placeringar Barn- och unga (-7 379)
  - Personalkostnader IFO (- 8 016)
  - Flyktingmottagning inkl EKB (+13 548)
  - Arbetsmarknadsenhet (+ 1 765)
  - Fritid (+ 594)



# Prognos 2016

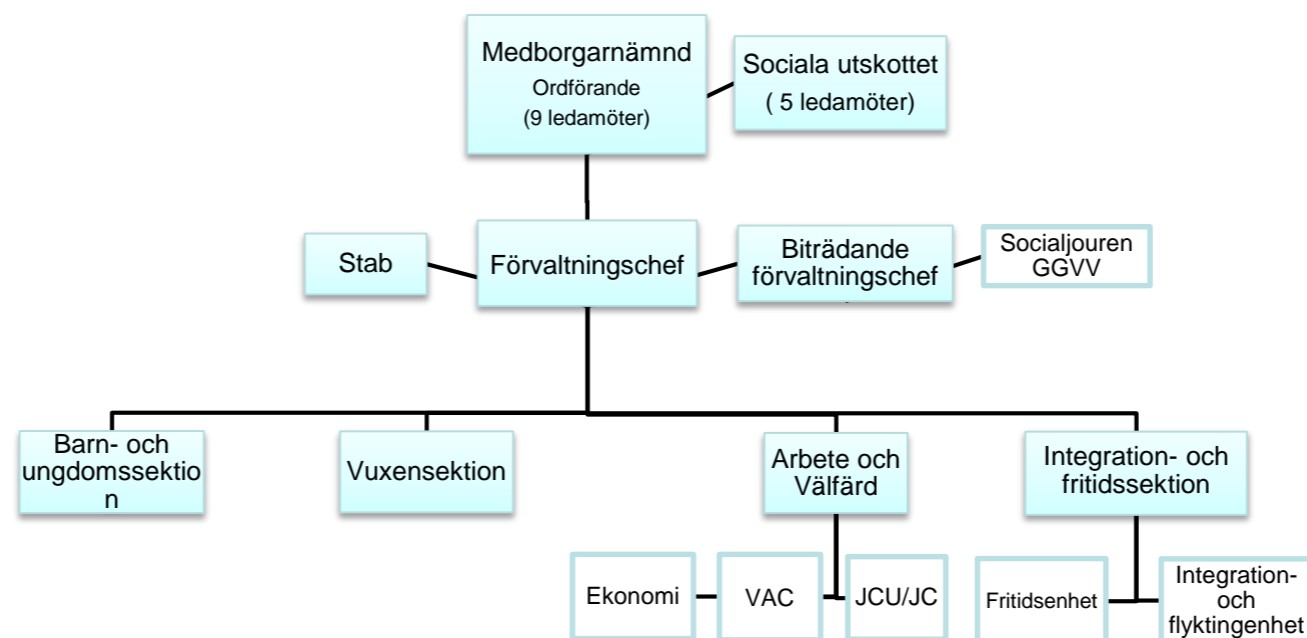
❖ Prognos **681 kkr**

❖ Främsta orsakerna:

- Försörjningsstöd (-3 000)
- Placeringar Barn- och unga(-1 500)
- Personalkostnader (-3 500)
- Flyktingmottagning (+8 000)



# Organisation



# Verksamhetsplan 2017-2019

## MÅL

### **Kvalitet/Grunduppdrag**

Att medverka till en hållbar livssituation som ger trygghet för dem vi är till för.

### **Delaktighet**

Att MBF har medarbetare som är aktivt deltagande i att driva verksamhetsutveckling. I detta är det viktigt att ha med perspektiv från dem vi är till för.

### **Kompetensutveckling**

Att MBF upplevs som en attraktiv arbetsgivare genom att vi har en välmående personal som ges möjlighet att utvecklas och växa inom sitt område.

### **Klimat**

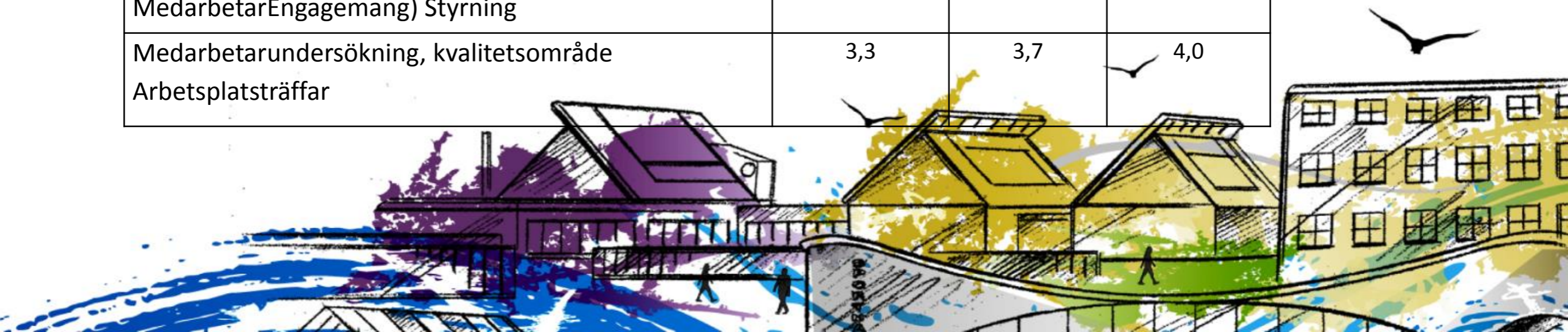
Att vi alltid har en medvetenhet om miljön, så att klimatsmarta och hållbara val underlättas.



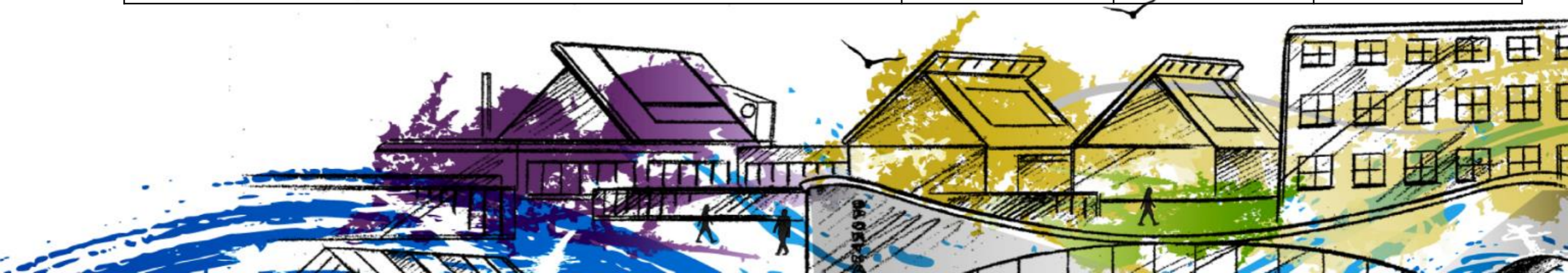
<b>Kvalitet:</b> <i>Att medverka till en hållbar livssituation som ger trygghet för dem vi är till för</i>	<b>Nuläges nivå 2015</b>	<b>Målnivå 2017</b>	<b>Målnivå 2019</b>
<b>Indikator</b>			
<b>IFO övergripande:</b> Nöjd medborgarindex – Stöd för utsatta personer	54	56	58
<b>Social barn- och ungdomsvård:</b> Ej återaktualiserade barn 0-12 år ett år efter avslutad utredning eller insats, andel (%)	67 %	71 %	75 %
Ej återaktualiserade barn 13-20 år ett år efter avslutad utredning eller insats, andel (%)	67 %	71 %	75 %
<b>Ekonomiskt bistånd:</b> Ej återaktualiserade personer med försörjningsstöd ett år efter avslutad försörjningsstöd, andel (%)	70 %	75 %	80 %
<b>Missbruk och beroendevård:</b> Ej återaktualiserade vuxna med missbruk, 21+, ett år efter avslutad utredning eller insats, andel (%)	90 %	90 %	90 %



<b>Delaktighet:</b> <i>Att MBF har medarbetare som är aktivt deltagande i att driva verksamhetsutveckling. I detta är det viktigt att ha med perspektiv från dem vi är till för.</i>	<b>Nuläges nivå 2015</b>	<b>Målnivå 2017</b>	<b>Målnivå 2019</b>
<b>Indikator</b>			
Andelen lyckade kontaktförsök med en handläggare. (Tillgänglighetsrapport)	67 %	69 %	71 %
KKiK mått 3. Hur stor andel av medborgarna uppfattar att de får ett gott bemötande när de via telefon ställt en enkel fråga till kommunen?	67 %	69 %	71 %
Nämndsmål avseende medborgardialoger/påverkansforum	Brukarenkät genomförs kontinuerligt	Brukarenkät genomförs kontinuerligt	Brukarenkät genomförs kontinuerligt
Medarbetarundersökning, kvalitetsområde Mål och uppföljning	3,7	3,9	4,2
Medarbetarundersökning HME (Hållbart MedarbetarEngagemang) Styrning	68	72	75
Medarbetarundersökning, kvalitetsområde Arbetsplatsträffar	3,3	3,7	4,0



<b>Kompetensförsörjning:</b> <i>Att MBF upplevs som en attraktiv arbetsgivare genom att vi har en välmående personal som ges möjlighet att utvecklas och växa inom sitt område.</i>	<b>Nuläges nivå 2015</b>	<b>Målnivå 2017</b>	<b>Målnivå 2019</b>
<b>Indikator</b>			
Mål med samverkan med andra aktörer för att underlätta rekrytering/behålla kompetens/kompetensutveckla	Samarbete med utbildningsaktörer och arbetsförmedling	Samarbete med utbildningsaktörer och arbetsförmedling	Samarbete med utbildningsaktörer och arbetsförmedling
Medarbetarundersökning: Hållbart medarbetarengagemang HME, Ledarskap	71	73	75
Medarbetarundersökning: Hållbart medarbetarengagemang HME, Motivation	76	78	80
Medarbetarundersökning: den enskilda frågan ” vad tror du, har du bytt arbetsgivare om ett år?”	62	67	72





<b>Klimat</b> <i>Att vi alltid har en medvetenhet om miljön, så att klimatsmarta och hållbara val underlättas</i>	<b>Nuläges nivå 2015</b>	<b>Målnivå 2017</b>	<b>Målnivå 2019</b>
<b>Indikator</b>			
Andel personbilar och lätta lastbilar i MBF som är miljöklassade 2013 (enligt förordningen 2006:227 §11)	35,71 %	45 %	60 %
Andel av MBF:s medarbetare som instämmer i att de har tillgång till information och kunskap för att agera och gör val i sitt arbete som leder till minskad miljöpåverkan	Nuläge	Öka 10%	100 %



## Utmaningar och möjligheter

- Placeringar – hemmaplanslösningar
- Flyktingsituationen: kort- och långsikt
- Komma ifrån stuprörstänk
- Attraktiv arbetsgivare: få och behålla medarbetare som mår bra



# Investeringsbudget 2017-2021

## ❖ Förslag budget (kk):

2017	2018	2019	2020	2021
1 307	1 547	1 787	1 787	1 050

Huvudsakliga investeringar:

Inventarier

IT/data

Upphandling av nytt verksamhetssystem

