

# XX-nämndens Verksamhetsplan 2017-2019



Nämndsordförande: XXX (X)  
Förvaltningschef: XXX

Innehållsförteckning	Sidnr
Planeringsförutsättningar och omvärldsanalys	1
Förändring, utveckling och trender	X
Mål och uppföljning	X
<i>Kvalitet</i>	X
<i>Delaktighet</i>	X
<i>Kompetensförsörjning</i>	X
<i>Klimat</i>	X
Verksamhetsbeskrivning	X
<i>Organisationsbeskrivning</i>	X
<i>Personalnyckeltal</i>	X
<i>Omsättningstal och nyckeltal</i>	X
Ekonomi – driftbudget 2017 samt -plan 2018-2019	X
Investeringsbudget 2017 samt -plan 2018-2021	X

**Kommenterad [AFF1]:** Verksamhetsplanen utgör tillsammans med kommunens övergripande Mål & Budget, det grundläggande politiska styrdokumentet för xx-nämndens verksamhet under det kommande året. Nämnds målen är nedbrutna från fullmäktiges fastställda kommunövergripande mål och mäts med tillhörande mätmetoder. Uppföljning av verksamhetsplanen sker i tillämpliga delar i samband med redovisningarna enligt årsplan för Mål & Budget

## Planeringsförutsättningar och omvärldsanalys

- X
- X
- X
- X
- X
- X
- X
- X

**Kommenterad [AFF2]:** Sammanfatta det viktigaste ni vill lyfta med av omvärldsfaktorer, och förändringar i omvärld (ex förändring i lagstiftning, regionala samarbeten, nationellt, eller andra förändringar utanför kommunen som påverkar verksamhetens förutsättningar).

## Förändring, utveckling och trender

- X
- X
- X
- X
- X
- X
- X
- X
- X

**Kommenterad [AFF3]:** Sammanfatta det viktigaste ni vill lyfta med av interna styrkor och svagheter samt förutsedda förändringar. Förutsättningar och utveckling/trender/kommande förändringar inom nämndens verksamhetsområde

## Mål och uppföljning

**KVALITET – grunduppdrag av god kvalitet för den vi är till för**

Det visar verksamhetens nytta för medborgaren. Vi får ett underlag för verksamhetsutveckling, att vi följer och säkrar verksamhetens kvalitet.

Det ger goda underlag till ledning och nämnd för beslut om resurser och insatser.

Kvalitetsmål formuleras utifrån respektive nämnds/bolags grunduppdrag i förhållande till medborgarna.

Nämndernas och bolagens kvalitetsmål, för sitt grunduppdrag, ska visa god målpåfyllelse inom ekonomiskt given budgetram.

Nämndsmål 1:					
Mätmetod/Indikator	Nuläge:	Målnivåer:			
	2015	2016	2017	2018	2019

Nämndsmål 2:					
Mätmetod/Indikator	Nuläge:	Målnivåer:			
	2015	2016	2017	2018	2019

Nämndsmål 3:					
Mätmetod/Indikator	Nuläge:	Målnivåer:			
	2015	2016	2017	2018	2019

**Kommenterad [AFF4]:** Kvalitetsmål för grunduppdrag som tas fram i dialog mellan nämnd och förvaltning och formuleras här. Kvalitetsmål är en av fyra områden att formulera nämndsmål utifrån, där grunduppdraget och uppföljning och utveckling av kvaliteten är av stor dignitet. Nämnden beslutar själv om antalet kvalitetsmål och antal mätmetoder. Välj kärnprocesser, och vad ni vill fokusera och stimulera utveckling inom. Ambitionen är inte att "täcka in" allt.

**Kommenterad [AFF5]:** Använd med fördel olika typer av mätmetoder: Observerat resultat, Subjektivt upplevt resultat, Resursmätt, Prestationsmätt. Denna indelning av mått utgår från SKLs modell för Mål- och resultatstyrning. När olika typer av mätmetoder/mått används, visar det på fler aspekter av resultatet i verksamheten. Se: <http://skl.se/demokratiledningstyrning/kvalitetstyrning/utveckla/kommunenskvalitetkortet/arbetsmaterialfaq.675.html>

Välj med fördel nationella mätmetoder där ni kan skapa jämförelse med andra och över tid.

## XX-nämndens Verksamhetsplan 2017-2019



### DELAKTIGHET - medborgare och medarbetare är delaktiga i kommunens utveckling

Vi vill kommunicera och ge återkoppling avseende mål, resultat och kvalitet.  
Vi vill att medborgare och medarbetare ska ha möjlighet att påverka kommunens utveckling.

Externt mål: Värnamo kommun kommunicerar och för dialog om mål och resultat med sina medborgare.

- Medborgare får svar på sina frågor
- Medborgarna har möjlighet att påverka kommunens utvecklingsarbete

Internt mål: Verksamhetsuppföljning av mål, resultat, kvalitet, personal och ekonomi rapporteras sammanhållet.

- Medarbetarna är insatta i målen för sin arbetsplats och Värnamo kommuns målstyrning
- Medarbetarna är delaktiga i arbetet

Mätmetod/Indikator	Nuläge:				
	2015	2016	2017	2018	2019
KKiK mått 2. Hur stor andel av medborgarna som tar kontakt med kommunen via telefon får ett direkt svar på en enkel fråga?					
KKiK mått 3. Hur stor andel av medborgarna uppfattar att de får ett gott bemötande när de via telefon ställt en enkel fråga till kommunen?					
Nämndsmål avseende medborgardialoger/påverkansforum : (detta formulerar ni)					
Medarbetarundersökning, kvalitetsområde Mål och uppföljning					
Medarbetarundersökning HME (Hållbart MedarbetarEngagemang) Styrning					
Medarbetarundersökning, kvalitetsområde Arbetsplatsträffar					

**Kommenterad [AFF6]:** I mallen nedan formuleras nämndsmål utifrån det övergripande delaktighet-målet. I mallen är mätmetoder från övergripande mål inlagda, dessa bryter nämnden ned till nämndsmål, utifrån nämndens resultat på respektive mätmetod, eller om nämnden vill fokusera en av de ingående underfrågorna ex i HME styrning (se medarbetarundersökningens resultat för respektive nämnd).

**Kommenterad [AFF7]:** Värnamo kommun deltar i KKiK med årlig mätning  
Sätt målnivå för er nämnd.

**Kommenterad [AFF8]:** Värnamo kommun deltar i KKiK med årlig mätning  
Sätt målnivå för er nämnd.

**Kommenterad [AFF9]:** Omformuleras till nämndsmål avseende medborgardialog och medborgarnas påverkansmöjligheter

**Kommenterad [AFF10]:** Genomförs vartannat år. Nästa mätning höst 2017  
Kvalitetsområdet Mål och uppföljning består av frågorna: Jag förstår hur jag bidrar till Värnamo kommuns övergripande mål, Jag känner till målen för min arbetsplats, På min arbetsplats planeras verksamheten i tillräcklig omfattning, På min arbetsplats arbetar vi kontinuerligt med att utveckla och förbättra verksamheten, Det finns bra förutsättningar för mig att kunna utföra mitt arbete, Jag vet vad som förväntas i mitt arbete.

**Kommenterad [AFF11]:** Genomförs vartannat år. Nästa mätning höst 2017  
HME index styrning består av frågorna: Jag är insatt i arbetsplatsens mål. Min arbetsplats mål följs upp och utvärderas på ett bra sätt. Jag vet vad som förväntas av mig på mitt arbete.

**Kommenterad [AFF12]:** Genomförs vartannat år. Nästa mätning höst 2017  
Kvalitetsområdet Arbetsplatsträffar består av frågorna: Arbetsplatsträffarna är meningsfulla för mig. På våra arbetsplatsträffar får jag information om det som händer på arbetsplatsen. På våra arbetsplatsträffar får jag information om det som händer i vår förvaltning. På våra arbetsplatsträffar får jag information om det som händer i Värnamo kommun

## XX-nämndens Verksamhetsplan 2017-2019



### KOMPETENSFÖRSÖRJNING – arbetsgivare kan anställa de medarbetare de behöver

Genom samverkan kan Värnamo kommun och andra arbetsgivare rekrytera och behålla medarbetare. Medarbetare, vars erfarenheter och kompetens tas till vara och utvecklas, trivs och stannar.

Externt: Värnamo kommun samverkar aktivt med externa aktörer för att främja och underlätta rekrytering för alla arbetsgivare i kommunen.  
Människors erfarenheter och kompetens tas tillvara.

Internt: Som en attraktiv arbetsgivare utvecklar och behåller vi våra medarbetare. Värnamo kommun upplevs som en attraktiv arbetsplats.

Nämndsmål :	Målnivåer:					
	Nuläge:	2015	2016	2017	2018	2019
Mål med samverkan med andra aktörer för att underlätta rekrytering/behålla kompetens/kompetensutveckla: : (detta formulerar ni)						
Medarbetarundersökning: Hållbart medarbetarengagemang HME, Ledarskap						
Medarbetarundersökning: Hållbart medarbetarengagemang HME, Motivation						
Medarbetarundersökning: den enskilda frågan "Vad tror du, har du bytt arbetsgivare om ett år?"						

**Kommenterad [AFF13]:** I mallen nedan formuleras nämndsmål utifrån det övergripande kompetensförsörjningsmålet. I mallen är mätmetoder från övergripande mål inlagda, dessa byter nämnden ned till nämndsmål. Mätmetoderna från medarbetarundersökningen formuleras om, i de fall nämnden vill fokusera en av de ingående underfrågorna ex i HME Ledarskap och Motivation (se medarbetarundersökningens resultat för respektive nämnd)

**Kommenterad [AFF14]:** Detta område ska ses som exempel i mallen vilket målsättningar kan formuleras. Texten i rutan omformulerar ni således till ett nämndsmål inom området. Kommunövergripande mäts detta mål med enkät till externa aktörer frågor kring uppfattning om samverkan med kommunen för att underlätta inflyttning, rekrytering, samt matchning mellan utbud av utbildningar och arbetsmarknadens behov

**Kommenterad [AFF15]:** Genomförs vartannat år. Nästa mätning höst 2017  
HME index Ledarskap består av frågorna: Min närmaste chef visar uppskattning för mina arbetsinsatser. Min närmaste chef visar förtroende för mig som medarbetare. Min närmaste chef ger mig förutsättningar att ta ansvar för mitt arbete.

**Kommenterad [AFF16]:** Genomförs vartannat år. Nästa mätning höst 2017.  
HME index Motivation består av frågorna: Mitt arbete känns meningsfullt. Jag lär nytt och utvecklas i mitt dagliga arbete. Jag ser fram emot att gå till arbetet.

**Kommenterad [AFF17]:** Genomförs vartannat år. Nästa mätning höst 2017.

## XX-nämndens Verksamhetsplan 2017-2019



### KLIMAT – klimatsmarta val underlättas

Klimatet är vår viktigaste framtidsfråga, där allas insats behövs och är viktig. Vi ska skapa goda förutsättningar att göra val som minskar vår klimatpåverkan.

Externt: Kommunens medborgare, företag, föreningar och besökare har stora möjligheter att leva och bedriva verksamhet klimatsmart.

Internt: Värnamo kommun minskar sin klimatpåverkan inom områdena resande och energianvändning.

Nämndsmål :					
Mätmetod/Indikator	Nuläge:	Målnivåer:			
	2015	2016	2017	2018	2019
<p><b>Exempel:</b> Andel personbilar och lätta lastbilar som drivs med förnybara drivmedel (XX% förnybart drivmedel)</p>					
<p><b>Exempel:</b> Antalet körda km/årsarbetare (personbil och lätt lastbil, inkl privat bil i tjänsten). (XX km/åa)</p>					

**Kommenterad [AFF18]:** I mallen formuleras nämndsmål utifrån det övergripande klimat-målet. I mallen finns exempel på mätmetoder. Nämndsmål kan gälla ex mängd avfall och resor i kollektivtrafik, tjänsteresor och energianvändning.

**Kommenterad [AFF19]:** Målsättning för hur nämndens medarbetare ska tillämpa val av fordon och drivmedel, I mallen ska andelen förnybart drivmedel XX% målsättas och redovisas. (el, biogas,E85)

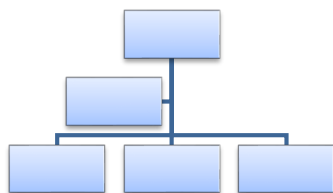
**Kommenterad [AFF20]:** Målsättning för hur nämndens medarbetare ska bidra med minskat antal körda km/åa. Ex vis kan rutter optimeras, kollektivtrafik nyttjas, samäkning, kan möten ske digitalt etc. (se resepolicy). I mallen ska antalet körda km/åa målsättas och redovisas.

**Verksamhetsbeskrivning**

- X
- X
- X
- X
- X
- X
- X
- X
- X
- X
- X
- X
- X
- X
- X

**Kommenterad [AFF21]:** Beskriv kortfattat verksamhetens ansvarsområden och omfattning. Indelat med lämpliga underrubriker, samt i löpande text, eller tabellform. Beskriv förutsättningar för, och utveckling av verksamheten lokalt. Beskriv samarbeten som nämnden har, utanför den egna organisationen, såsom lokala, regionala, nationella och internationella samarbeten. Utvecklingsområden och Projekt (pågående och planerade). Beskriv hur möjligheten till extern finansiering prövats/tänker prövas, och i vilka verksamheter och projekt det gjorts. Ev kommande planerade större kompetensutvecklingsåtgärder

**Organisationsbeskrivning**



**Kommenterad [AFF22]:** Använd helst schematisk bild

## XX-nämndens Verksamhetsplan 2017-2019



### Personalnyckeltal

	Bokslut 2014	Bokslut 2015	Budget 2016	Förändring i % 2014-2015
Antal årsarbetare				
Sjukfrånvaro				
Medelsysselsättningsgrad i % (tillsvidareanställda)				
Personalomsättning i % (tillsvidareanställda)				

Pensionsavgångar/-prognos	2014	2015	2016	2017	2018	2019
Antal						

### Omsättningstal och nyckeltal

	Bokslut 2014	Bokslut 2015	Budget 2016	Budget 2017	Plan 2018	Plan 2019

**Kommenterad [AFF23]:** Minst två år bakåt, innevarande år och kommande tre år

XX-nämndens Verksamhetsplan 2017-2019



Ekonomi – driftbudget 2017 samt -plan 2018-2019

<b>DRIFTVERKSAMHET</b>	<b>Bokslut 2014</b>	<b>Bokslut 2015</b>	<b>Budget 2016 Kf 151126</b>	<b>Prel Budget 2017</b>	<b>Prel Budget 2018</b>	<b>Prel Budget 2019</b>
<i>Nettobelopp i kkr utan decimal</i>						
Verksamhet 1				Ange	Ange	Ange
Verksamhet 2				den totala	den totala	den totala
Verksamhet 3				preliminära	preliminära	preliminära
Verksamhet 4				budgetramen	budgetramen	budgetramen
Verksamhet 5				nedan	nedan	nedan
Verksamhet 6						
Verksamhet 7						
Verksamhet 8						
<b>NETTOKOSTNAD</b>	<b>0</b>	<b>0</b>	<b>0</b>	<b>0</b>	<b>0</b>	<b>0</b>

Investeringsbudget 2017 samt -plan 2018-2021

(vid många projekt, gruppera upp projekten till grupper i nedanstående tabell)

<b>Projektnamn/Projektgruppering</b>	<b>Projektblad nr</b>	<b>Budget 2017</b>	<b>Plan 2018</b>	<b>Plan 2019</b>	<b>Plan 2020</b>	<b>Plan 2021</b>
<i>Belopp i kkr utan decimal</i>						
<b>SUMMA INVESTERINGAR</b>		<b>0</b>	<b>0</b>	<b>0</b>	<b>0</b>	<b>0</b>