

# Stadsbibliotekets enkätundersökning

- Enkäterna delades ut torsdag 20 april 2006 till och med onsdag 26 april 2006 med jämn spridning avseende tidpunkt för besök, kön och ålder. Dock kan man i svaren notera att få anser att de varit på biblioteket på morgonen.
- Målsättningen var också att aktivt dela ut enkäterna även till besökare som till exempel endast använder datorer och alltså inte "går fram till lånedisken"
- 141 besvarade enkäten varav 102 svarade på alla frågor. Av de som inte svarade på alla frågor är det 10 enkäter där det saknas svar på fråga nr 11, den tidskrift jag söker finns i regel på biblioteket och 10 stycken där svar på frågor om kön, ålder eller tid för besök saknas.
- Personalen besvarade en enkät om hur de tror att besökarna uppfattar biblioteket innan de sett besökarnas enkät/svar

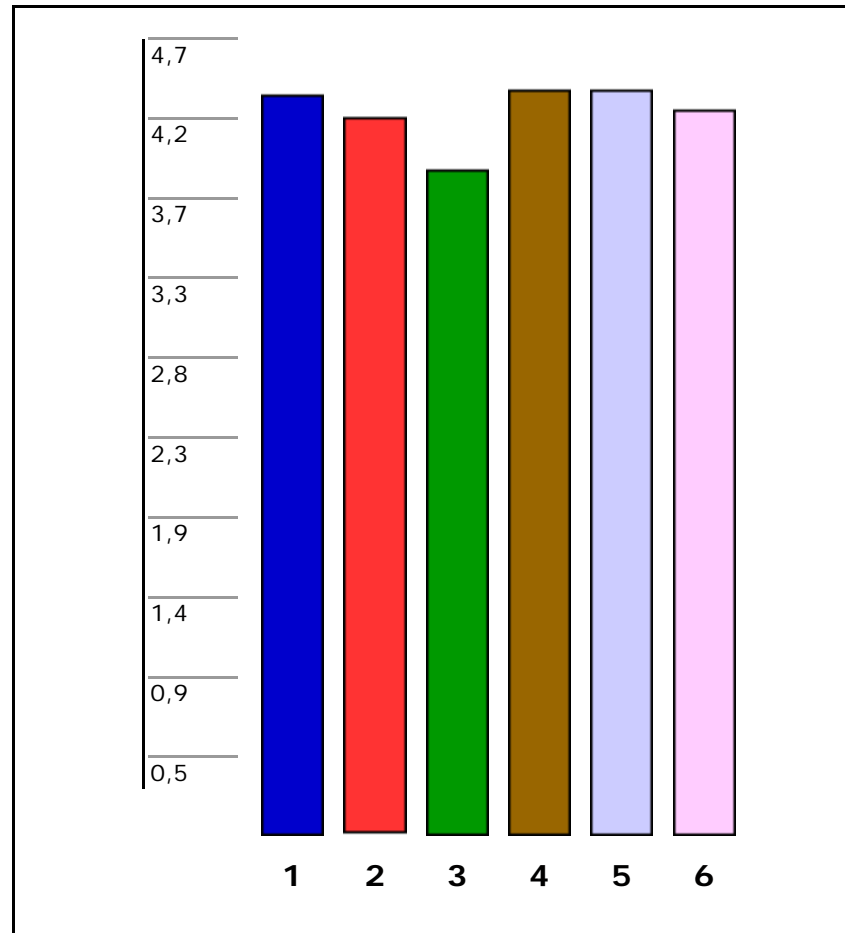
# Helhetsintryck fråga 1-5

## Medelvärden

Min: 4,17 Max: 4,66 Medel: 4,51

Utan Missing value

1. 1. Biblioteket uppfyller de krav som jag tycker att det är rimligt att ställa:	4,6	
2. 2. Biblioteket har bra öppettider:	4,48	
3. 3. Det är lätt att hitta i biblioteket:	4,17	
4. 4. Jag är på det hela taget nöjd med biblioteket:	4,64	
5. 5. Biblioteket har en trivsamt miljö:	4,66	
6. <b>Medel:</b>	4,51	



# Service – fråga 6-9

## Medelvärden

Min: 4,49 Max: 4,72 Medel: 4,64  
Utan Missing value

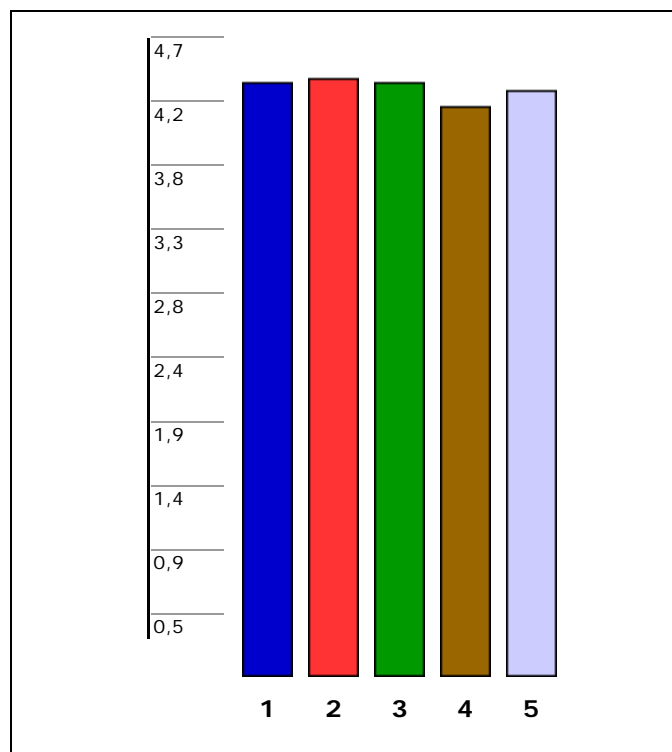
1. 6. Det går snabbt att få hjälp av personalen: 4,68

2. 7. Personalen är serviceinriktad: 4,72

3. 8. Personalen är kunnig: 4,67

4. 9. Biblioteket erbjuder tjänster som är anpassade till just mina behov: 4,49

5. **Medel:** 4,64

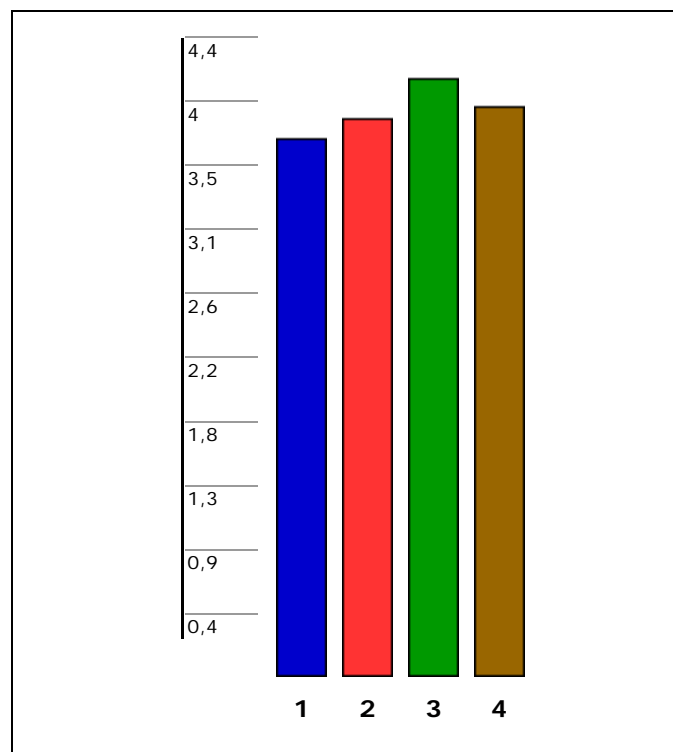


# Utbud – fråga 10-12

## Medelvärden

Min: 3,98 Max: 4,4 Medel: 4,163  
Utan Missing value

1. 10. Den bok jag söker finns i regel på biblioteket:	3,98	
2. 11. Den tidskrift jag söker finns i regel på biblioteket:	4,11	
3. 12. Biblioteket ger möjlighet att läsa i lugn och ro:	4,4	
4. <b>Medel:</b>	4,163	

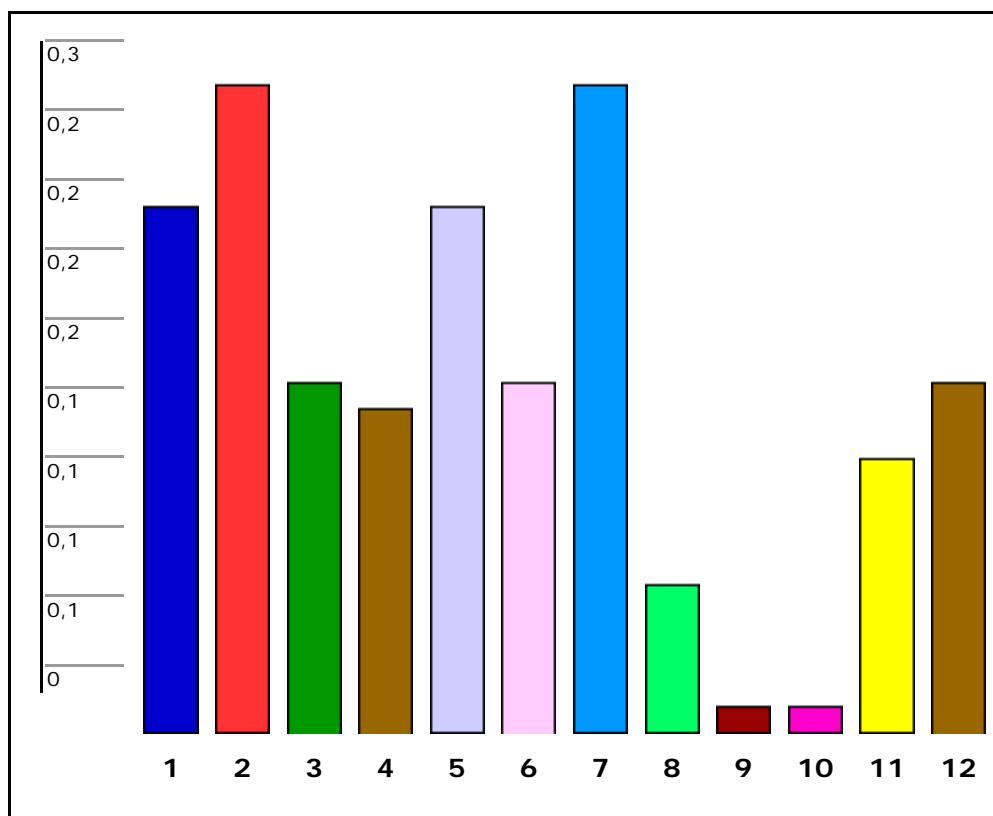


# Under detta besök använde, lånade/läste jag: samtliga

## Medelvärden

Min: 0,01 Max: 0,26 Medel: 0,14  
Med Missing value

1. 14.1 Facklitteratur:	0,21
2. 14.2 Tidningar och tidskrifter:	0,26
3. 14.3 Barn- och ungdomsböcker:	0,14
4. 14.4 Videofilmer:	0,13
5. 14.5 CD-skivor:	0,21
6. 14.6 DVD - Skivor:	0,14
7. 14.7 Skönlitteratur:	0,26
8. 14.8 Tal- eller kassetböcker:	0,06
9. 14.9 Språkkurser:	0,01
10. 14.10 Bibliotekets katalogen:	0,01
11. 14.11 Annat:	0,11
12. <b>Medel:</b>	0,14

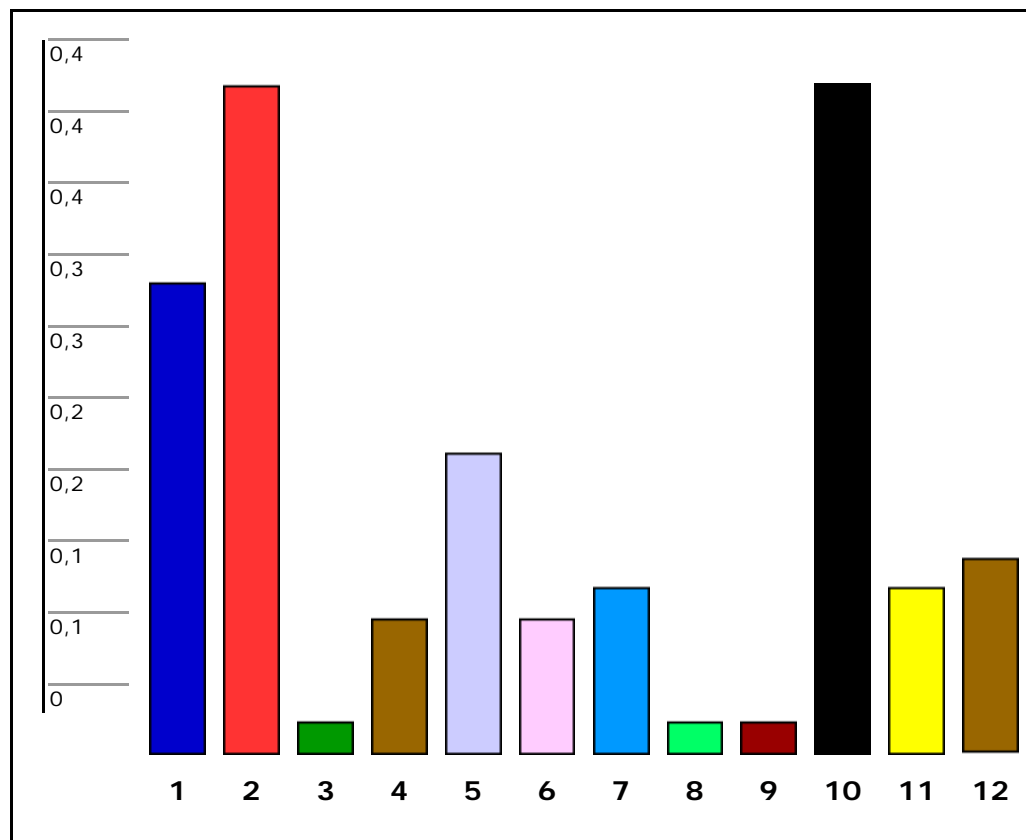


# Under detta besök använde, lånade/läste jag: män

## Medelvärden

Min: 0 Max: 0,44 Medel: 0,128  
Med Missing value

1. 14.1 Facklitteratur:	0,31
2. 14.2 Tidningar och tidskrifter:	0,44
3. 14.3 Barn- och ungdomsböcker:	0,02
4. 14.4 Videofilmer:	0,09
5. 14.5 CD-skivor:	0,2
6. 14.6 DVD - Skivor:	0,09
7. 14.7 Skönlitteratur:	0,11
8. 14.8 Tal- eller kassettböcker:	0,02
9. 14.9 Språkkurser:	0,02
10. 14.10 Bibliotekskatalogen:	0
11. 14.11 Annat:	0,11
12. <b>Medel:</b>	0,128

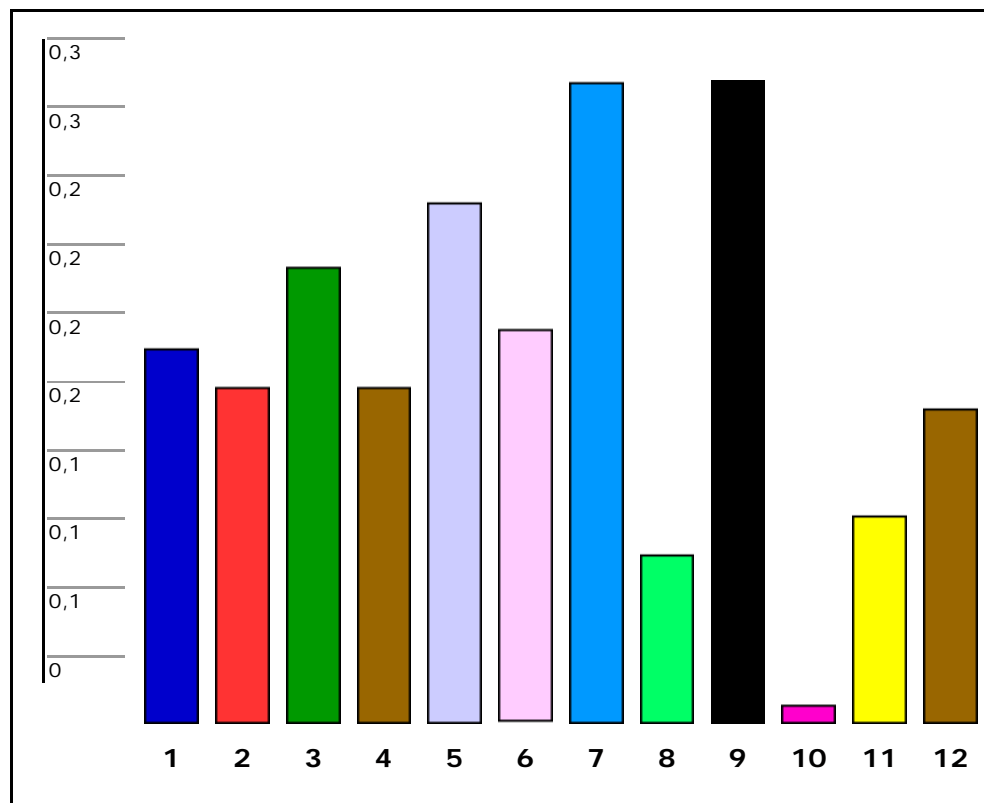


# Under detta besök använde, lånade/läste jag: kvinnor

## Medelvärden

Min: 0 Max: 0,31 Medel: 0,151  
Med Missing value

1. 14.1 Facklitteratur:	0,18
2. 14.2 Tidningar och tidskrifter:	0,16
3. 14.3 Barn- och ungdomsböcker:	0,22
4. 14.4 Videofilmer:	0,16
5. 14.5 CD-skivor:	0,25
6. 14.6 DVD - Skivor:	0,19
7. 14.7 Skönlitteratur:	0,31
8. 14.8 Tal- eller kassettböcker:	0,08
9. 14.9 Språkkurser:	0
10. 14.10 Bibliotekets katalogen:	0,01
11. 14.11 Annat:	0,1
12. <b>Medel:</b>	0,151

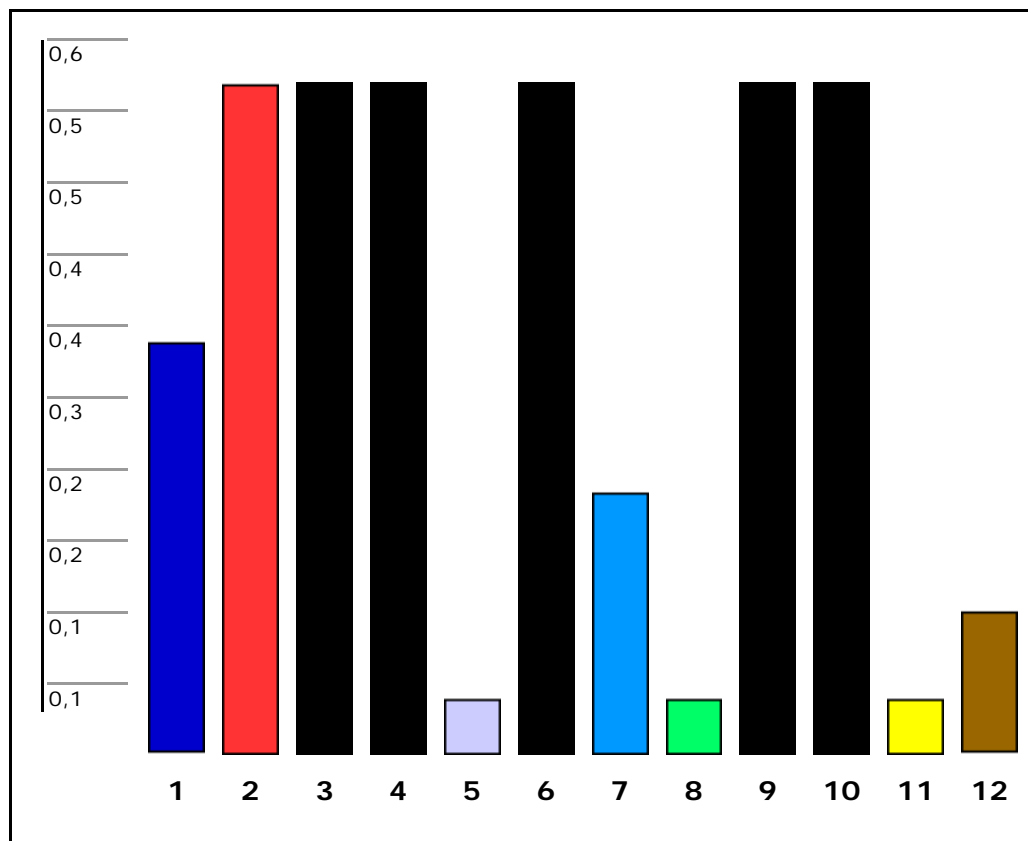


# Under detta besök använde , lånade/läste jag: 61 år -

## Medelvärden

Min: 0 Max: 0,59 Medel: 0,121  
Med Missing value

1. 14.1 Facklitteratur:	0,36
2. 14.2 Tidningar och tidskrifter:	0,59
3. 14.3 Barn- och ungdomsböcker:	0
4. 14.4 Videofilmer:	0
5. 14.5 CD-skivor:	0,05
6. 14.6 DVD - Skivor:	0
7. 14.7 Skönlitteratur:	0,23
8. 14.8 Tal- eller kassettböcker ^:	0,05
9. 14.9 Språkkurser:	0
10. 14.10 Bibliotekets katalogen:	0
11. 14.11 Annat:	0,05
12. <b>Medel:</b>	0,121

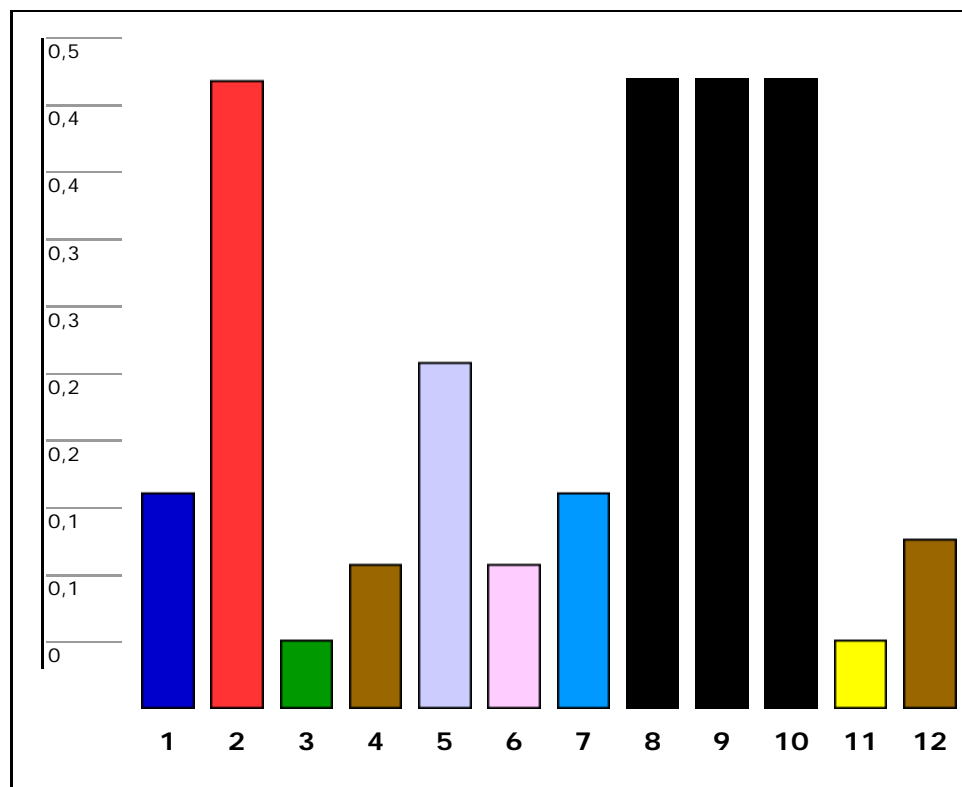


# Under detta besök använde, lånade/läste jag: 51-60 år

## Medelvärden

Min: 0 Max: 0,47 Medel: 0,125  
Med Missing value

1. 14.1 Facklitteratur:	0,16
2. 14.2 Tidningar och tidskrifter:	0,47
3. 14.3 Barn- och ungdomsböcker:	0,05
4. 14.4 Videofilmer:	0,11
5. 14.5 CD-skivor:	0,26
6. 14.6 DVD - Skivor:	0,11
7. 14.7 Skönlitteratur:	0,16
8. 14.8 Tal- eller kassettböcker:	0
9. 14.9 Språkkurser:	0
10. 14.10 Bibliotekets katalogen:	0
11. 14.11 Annat:	0,05
12. <b>Medel:</b>	0,125

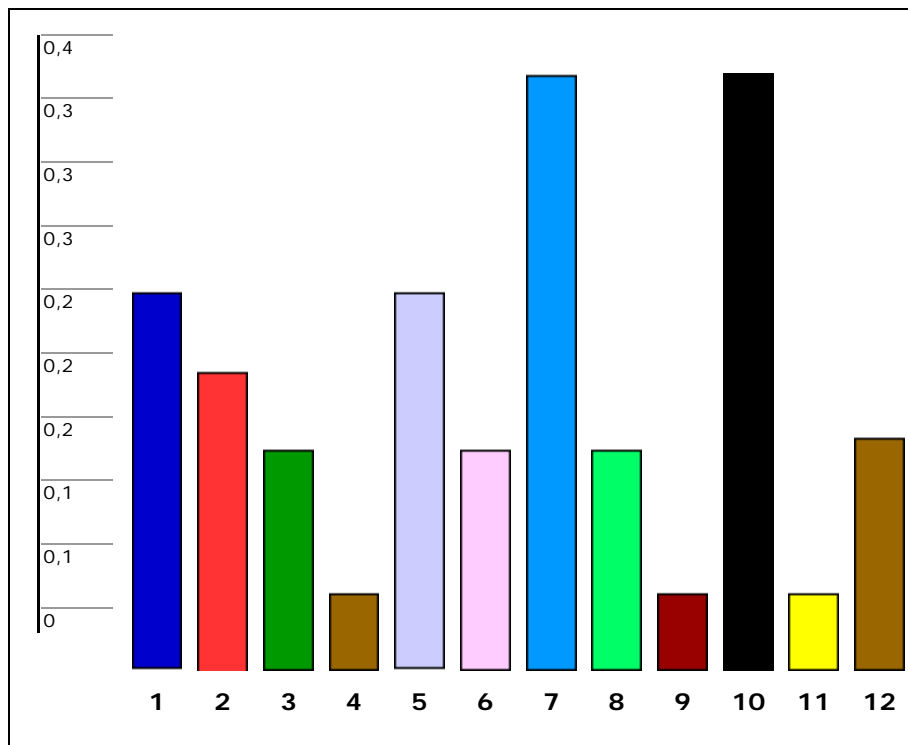


# Under detta besök använde, lånade/läste jag: 41-50 år

## Medelvärden

Min: 0 Max: 0,38 Medel: 0,147  
Med Missing value

1. 14.1 Facklitteratur:	0,24
2. 14.2 Tidningar och tidskrifter:	0,19
3. 14.3 Barn- och ungdomsböcker:	0,14
4. 14.4 Videofilmer:	0,05
5. 14.5 CD-skivor:	0,24
6. 14.6 DVD - Skivor:	0,14
7. 14.7 Skönlitteratur:	0,38
8. 14.8 Tal- eller kassettböcker:	0,14
9. 14.9 Språkkurser:	0,05
10. 14.10 Bibliotekskatalogen:	0
11. 14.11 Annat:	0,05
12. <b>Medel:</b>	<b>0,147</b>

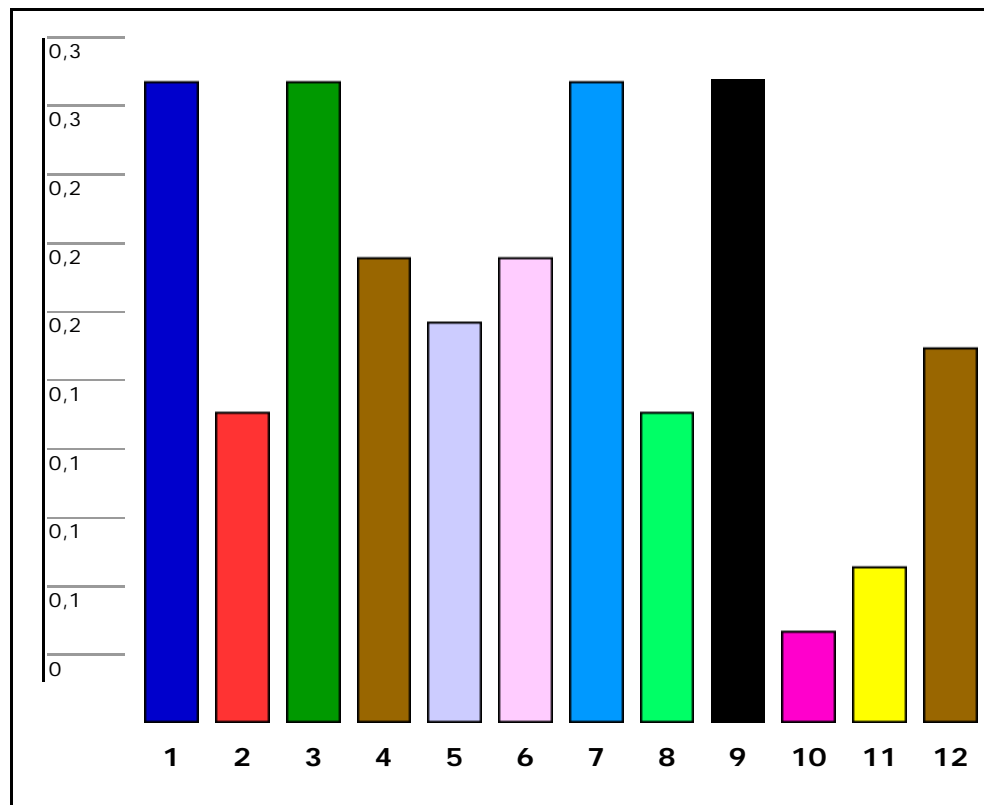


# Under detta besök använde, lånade/läste jag: 31-40

## Medelvärden

Min: 0 Max: 0,29 Medel: 0,169  
Med Missing value

1. 14.1 Facklitteratur:	0,29
2. 14.2 Tidningar och tidskrifter:	0,14
3. 14.3 Barn- och ungdomsböcker:	0,29
4. 14.4 Videofilmer:	0,21
5. 14.5 CD-skivor:	0,18
6. 14.6 DVD - Skivor:	0,21
7. 14.7 Skönlitteratur:	0,29
8. 14.8 Tal- eller kassetböcker:	0,14
9. 14.9 Språkkurser:	0
10. 14.10 Bibliotekskatalogen:	0,04
11. 14.11 Annat:	0,07
12. <b>Medel:</b>	<b>0,169</b>

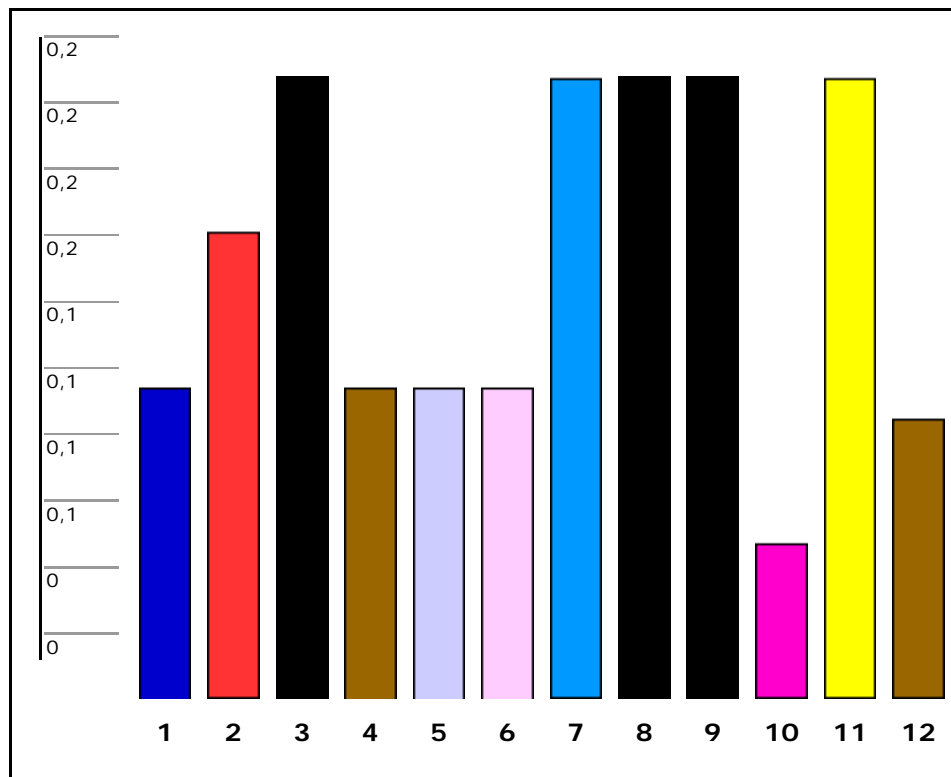


# Under detta besök använde, lånade/läste jag: 21-30

## Medelvärden

Min: 0 Max: 0,24 Medel: 0,109  
Med Missing value

1. 14.1 Facklitteratur:	0,12
2. 14.2 Tidningar och tidskrifter:	0,18
3. 14.3 Barn- och ungdomsböcker:	0
4. 14.4 Videofilmer:	0,12
5. 14.5 CD-skivor:	0,12
6. 14.6 DVD - Skivor:	0,12
7. 14.7 Skönlitteratur:	0,24
8. 14.8 Tal- eller kassettböcker:	0
9. 14.9 Språkkurser:	0
10. 14.10 Bibliotekets katalogen:	0,06
11. 14.11 Annat:	0,24
12. <b>Medel:</b>	0,109

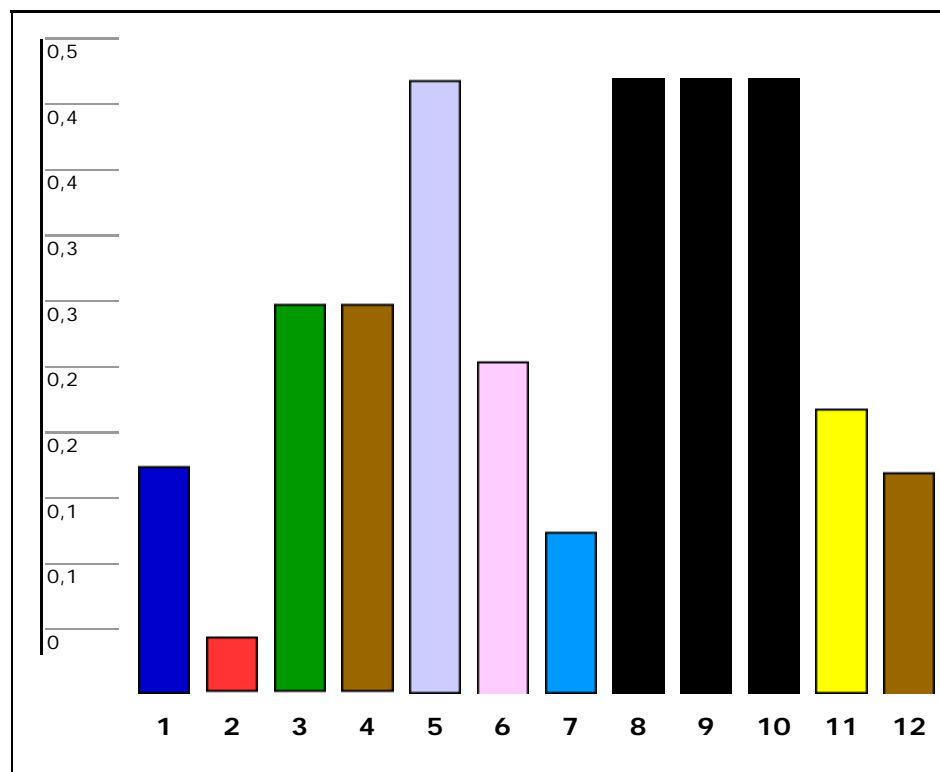


# Under detta besök använde, lånade/läste jag: - 20 år

## Medelvärden

Min: 0 Max: 0,46 Medel: 0,166  
Med Missing value

1. 14.1 Facklitteratur:	0,17
2. 14.2 Tidningar och tidskrifter:	0,04
3. 14.3 Barn- och ungdomsböcker:	0,29
4. 14.4 Videofilmer:	0,29
5. 14.5 CD-skivor:	0,46
6. 14.6 DVD - Skivor:	0,25
7. 14.7 Skönlitteratur:	0,12
8. 14.8 Tal- eller kassettböcker:	0
9. 14.9 Språkkurser:	0
10. 14.10 Bibliotekets katalogen:	0
11. 14.11 Annat:	0,21
12. <b>Medel:</b>	<b>0,166</b>

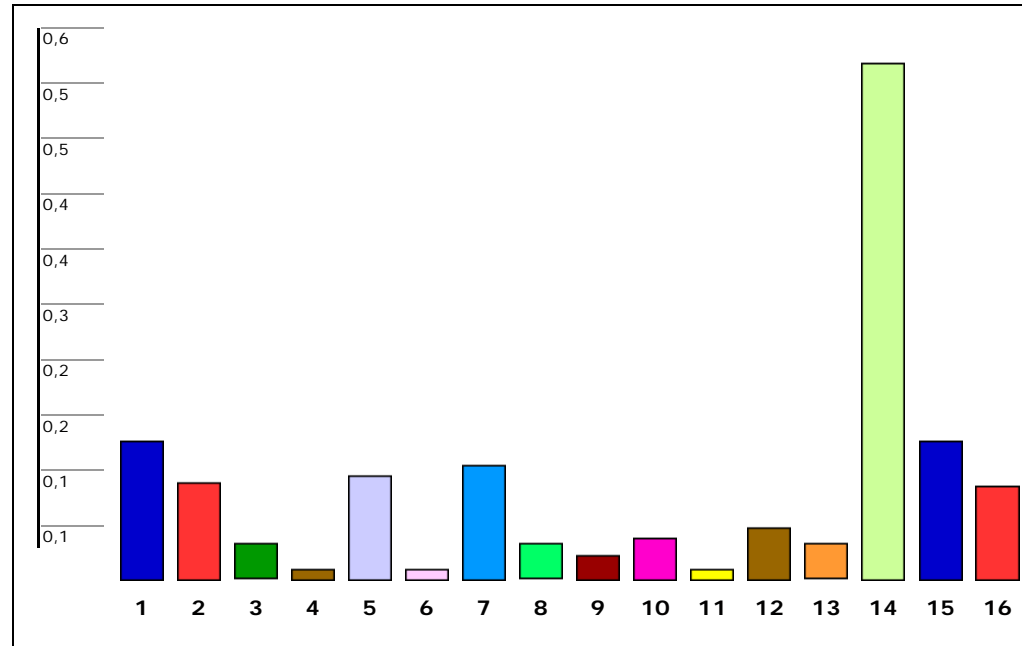


# Huvudorsak till besök: samtliga

## Medelvärden

Min: 0,01 Max: 0,59 Medel: 0,104  
Med Missing value

1. 13.1 Studera:	0,16
2. 13.2 Fördriva tiden:	0,11
3. 13.3 Träffa vänner:	0,04
4. 13.4 Släktforska:	0,01
5. 13.5 Informationssökning:	0,12
6. 13.6 Använda CD- ROM:	0,01
7. 13.7 Använda Internet:	0,13
8. 13.8 E-post:	0,04
9. 13.9 Chatta:	0,03
10. 13.10 Använda uppslagsverk:	0,05
11. 13.11 Ta del av Konsumentinformation:	0,01
12. 13.12 Ta del av samhällsinformation:	0,06
13. 13.13 Besöka utställning eller arrangemang:	0,04
14. 13.14 Låna böcker:	0,59
15. 13.15 Annat:	0,16
16. <b>Medel:</b>	0,104

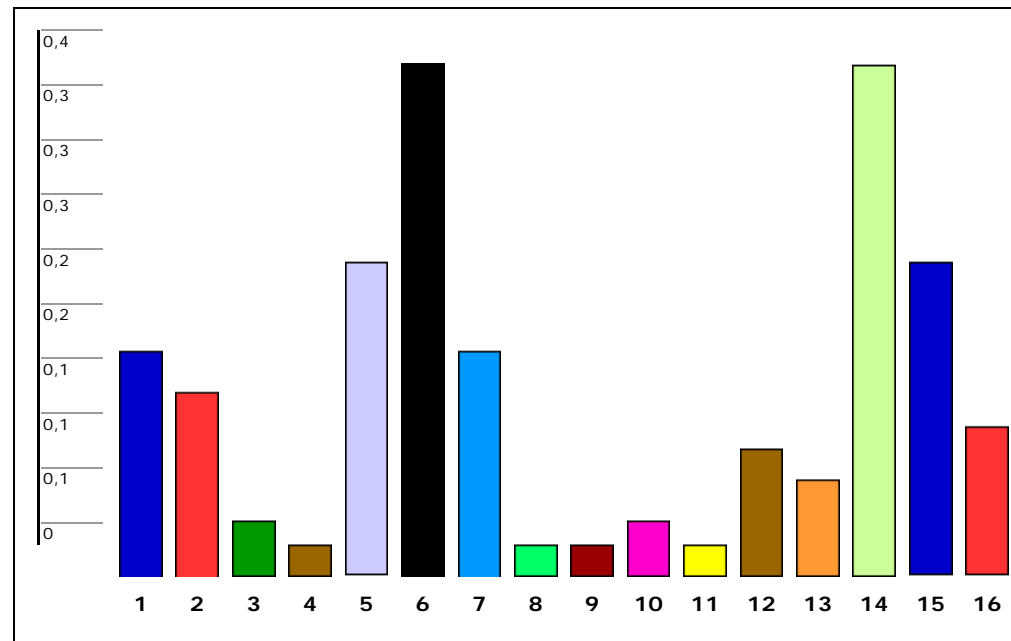


# Huvudorsak till besök: män

## Medelvärden

Min: 0 Max: 0,36 Medel: 0,105  
Med Missing value

1. 13.1 Studera:	0,16
2. 13.2 Fördriva tiden:	0,13
3. 13.3 Träffa vänner:	0,04
4. 13.4 Släktforska:	0,02
5. 13.5 Informationssökning:	0,22
6. 13.6 Använda CD-ROM:	0
7. 13.7 Använda Internet:	0,16
8. 13.8 E-post:	0,02
9. 13.9 Chatta:	0,02
10. 13.10 Använda uppslagsverk:	0,04
11. 13.11 Ta del av Konsumentinformation:	0,02
12. 13.12 Ta del av samhällsinformation:	0,09
13. 13.13 Besöka utställning eller arrangemang:	0,07
14. 13.14 Låna böcker:	0,36
15. 13.15 Annat:	0,22
16. <b>Medel:</b>	0,105

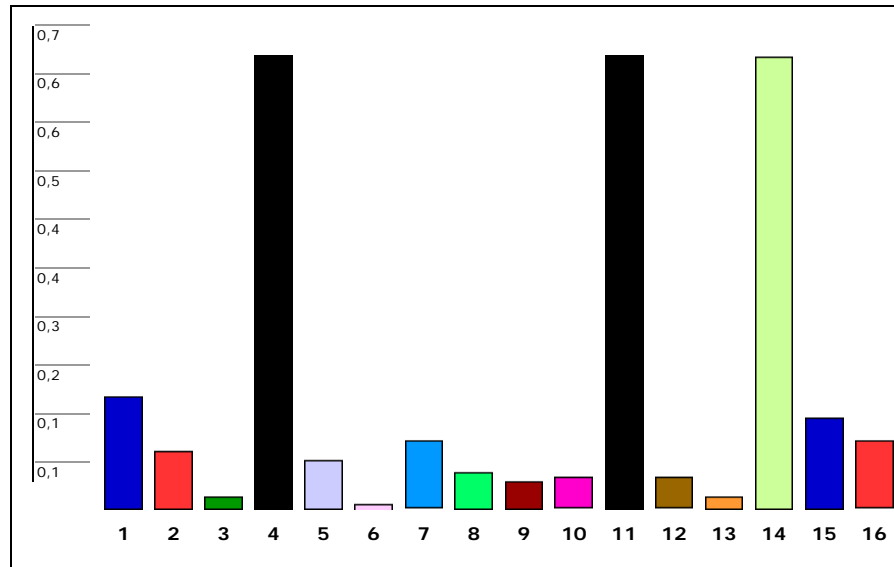


# Huvudorsak till besök: kvinnor

## Medelvärden

Min: 0 Max: 0,71 Medel: 0,104  
Med Missing value

1. 13.1 Studera:	0,18
2. 13.2 Fördriva tiden:	0,09
3. 13.3 Träffa vänner:	0,02
4. 13.4 Släktforska:	0
5. 13.5 Informationssökning:	0,08
6. 13.6 Använda CD-ROM:	0,01
7. 13.7 Använda Internet:	0,11
8. 13.8 E-post:	0,06
9. 13.9 Chatta:	0,04
10. 13.10 Använda uppslagsverk:	0,05
11. 13.11 Ta del av Konsumentinformation:	0
12. 13.12 Ta del av samhällsinformation:	0,05
13. 13.13 Besöka utställning eller arrangemang:	0,02
14. 13.14 Låna böcker:	0,71
15. 13.15 Annat:	0,14
16. <b>Medel:</b>	0,104



# Huvudorsak till besök: 61 år-

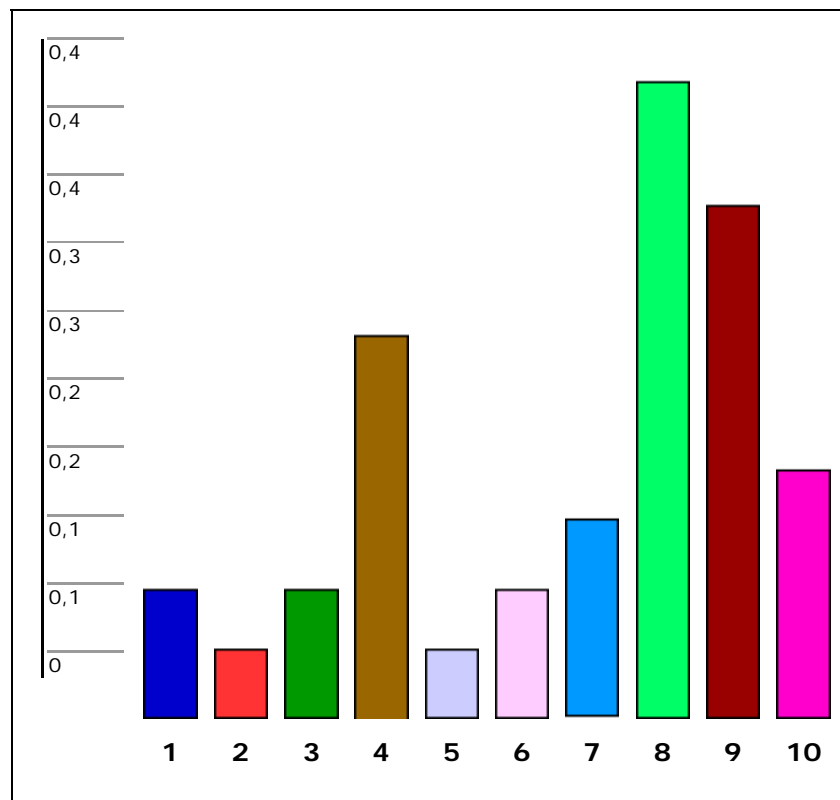
## Medelvärden

Ålder: 61 -

Min: 0 Max: 0,45 Medel: 0,106

Med Missing value

1. 13.1 Studera:	0,09
2. 13.2 Fördriva tiden:	0,05
3. 13.3 Träffa vänner:	0,09
4. 13.5 Informationssökning:	0,27
5. 13.10 Använda uppslagsverk:	0,05
6. 13.12 Ta del av samhällsinformation:	0,09
7. 13.13 Besöka utställning eller arrangemang:	0,14
8. 13.14 Låna böcker:	0,45
9. 13.15 Annat:	0,36
10. <b>Medel:</b>	<b>0,177</b>



# Huvudorsak till besök: 51-60 år

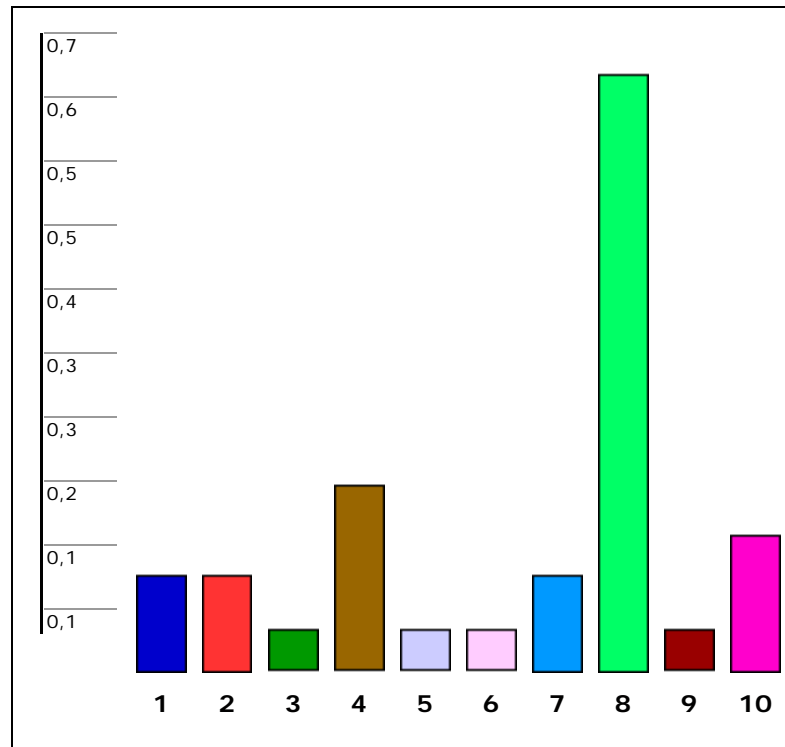
## Medelvärden

Ålder: 51 - 60

Min: 0 Max: 0,68 Medel: 0,095

Med Missing value

1. 13.1 Studera:	0,11
2. 13.2 Fördriva tiden:	0,11
3. 13.3 Träffa vänner:	0,05
4. 13.5 Informationssökning:	0,21
5. 13.7 Använda Internet:	0,05
6. 13.12 Ta del av samhällsinformation:	0,05
7. 13.13 Besöka utställning eller arrangemang:	0,11
8. 13.14 Låna böcker:	0,68
9. 13.15 Annat:	0,05
10. <b>Medel:</b>	<b>0,158</b>



# Huvudorsak till besök: 41-50 år

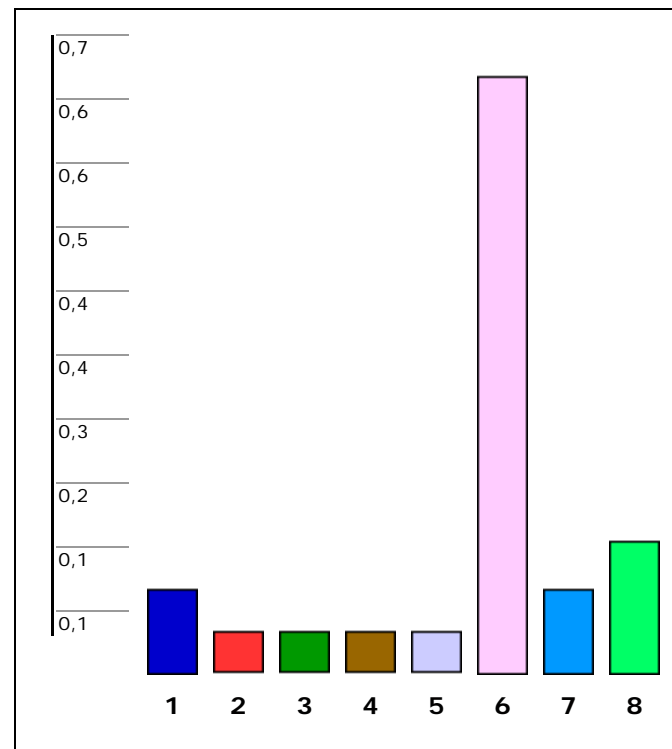
## Medelvärden

Ålder: 41 - 50

Min: 0 Max: 0,71 Medel: 0,074

Med Missing value

1. 13.1 Studera:	0,1	
2. 13.2 Fördriva tiden:	0,05	
3. 13.4 Släktforska:	0,05	
4. 13.5 Informationssökning:	0,05	
5. 13.7 Använda Internet:	0,05	
6. 13.14 Låna böcker:	0,71	
7. 13.15 Annat:	0,1	
8. <b>Medel:</b>	0,159	



# Huvudorsak till besök: 31-40 år

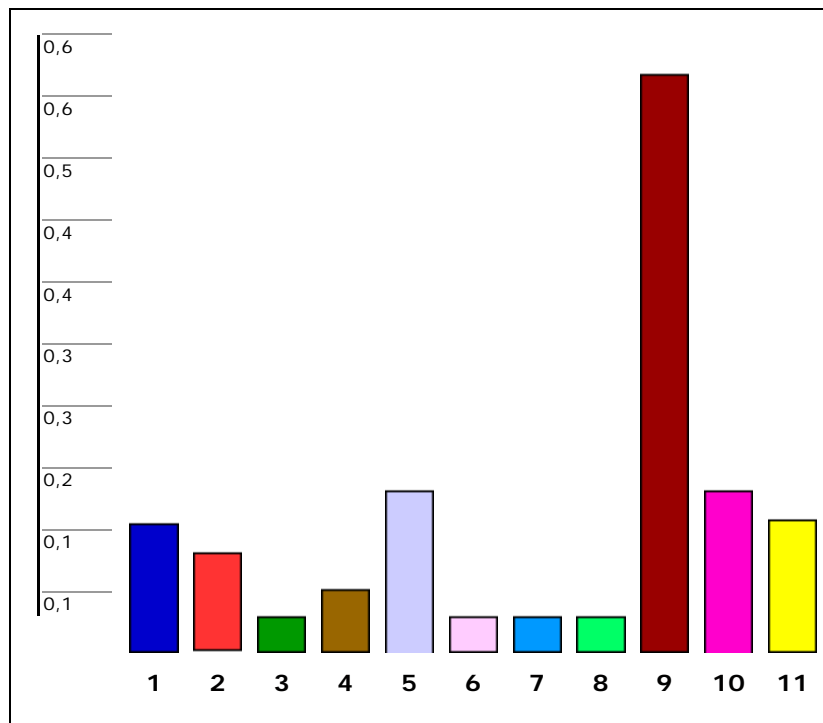
## Medelvärden

Ålder: 31 - 40

Min: 0 Max: 0,64 Medel: 0,099

Med Missing value

1. 13.1 Studera:	0,14
2. 13.2 Fördriva tiden:	0,11
3. 13.3 Träffa vänner:	0,04
4. 13.5 Informationssökning:	0,07
5. 13.7 Använda Internet:	0,18
6. 13.10 Använda uppslagsverk:	0,04
7. 13.12 Ta del av samhällsinformation:	0,04
8. 13.13 Besöka utställning eller arrangemang:	0,04
9. 13.14 Låna böcker:	0,64
10. 13.15 Annat:	0,18
11. <b>Medel:</b>	0,148



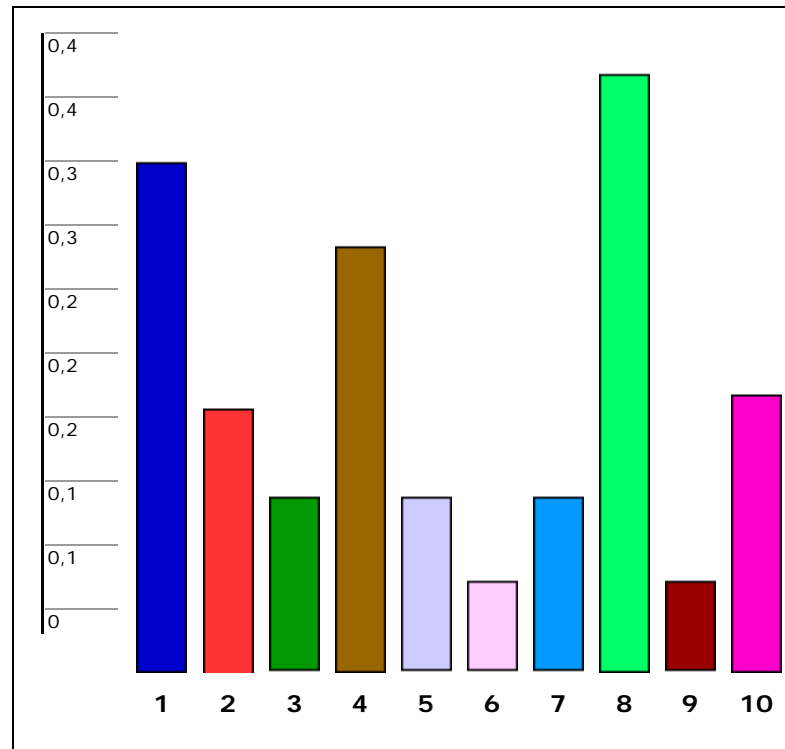
# Huvudorsak till besök: 21-30

## Medelvärden

Ålder: 21 - 30

Min: 0 Max: 0,41 Medel: 0,114  
Med Missing value

1. 13.1 Studera:	0,35
2. 13.2 Fördriva tiden:	0,18
3. 13.5 Informationssökning:	0,12
4. 13.7 Använda Internet:	0,29
5. 13.8 E-post:	0,12
6. 13.11 Ta del av Konsumentinformation:	0,06
7. 13.12 Ta del av samhällsinformation:	0,12
8. 13.14 Låna böcker:	0,41
9. 13.15 Annat:	0,06
10. <b>Medel:</b>	0,19



# Huvudorsak till besök: -20 år

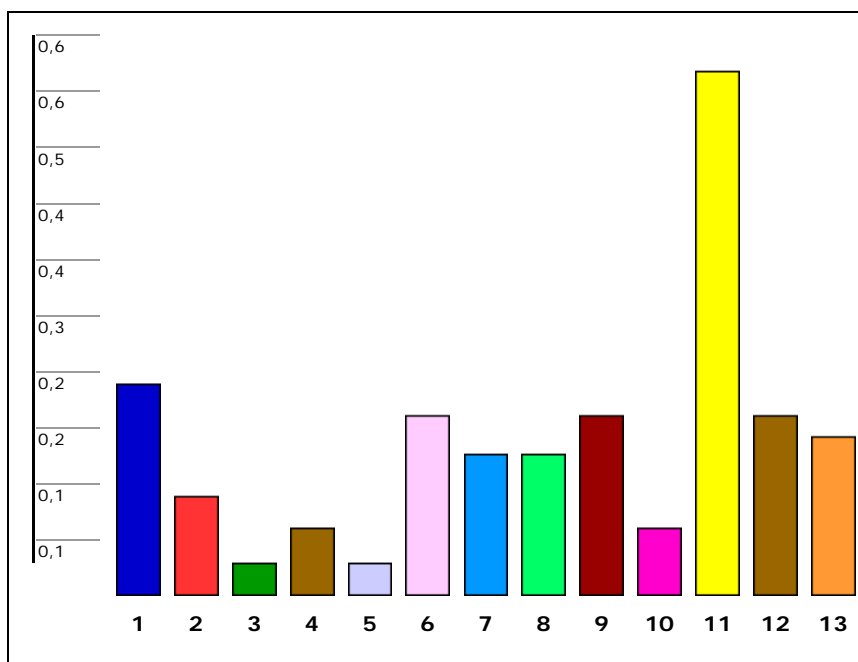
## Medelvärden

Ålder: - 20

Min:0 Max:0,62 Medel:0,147

Med Missing value

1. 13.1 Studera:	0,25
2. 13.2 Fördriva tiden:	0,12
3. 13.3 Träffa vänner:	0,04
4. 13.5 Informationssökning:	0,08
5. 13.6 Använda CD-ROM:	0,04
6. 13.7 Använda Internet:	0,21
7. 13.8 E-post:	0,17
8. 13.9 Chatta:	0,17
9. 13.10 Använda uppslagsverk:	0,21
10. 13.12 Ta del av samhällsinformation:	0,08
11. 13.14 Låna böcker:	0,62
12. 13.15 Annat:	0,21
13. <b>Medel:</b>	0,183

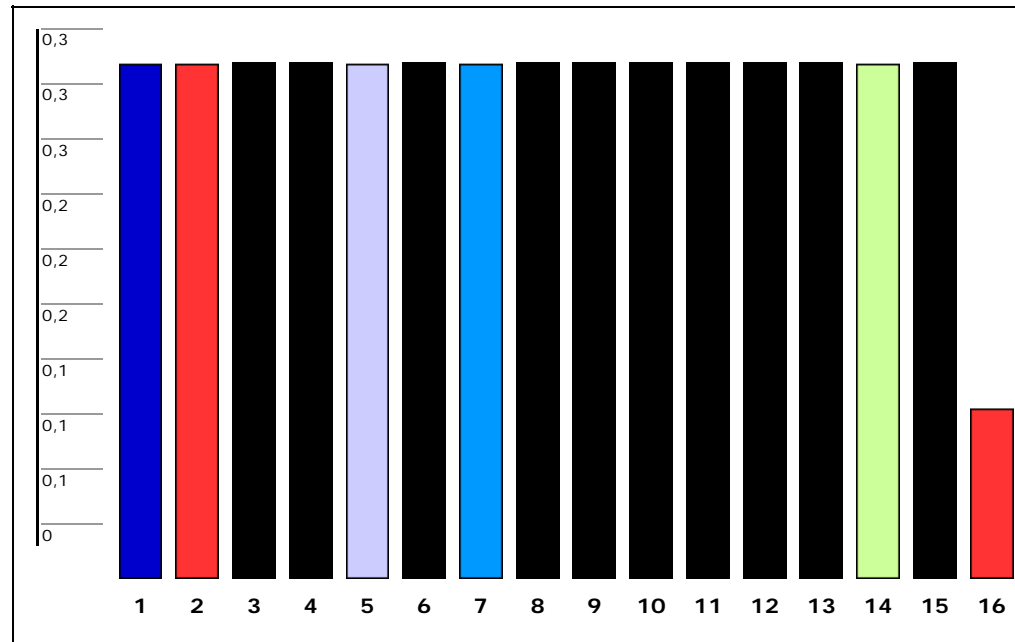


# Besök under morgonen

## Medelvärden

Min: 0 Max: 0,33 Medel: 0,11  
Med Missing value

1. 13.1 Studera:	0,33
2. 13.2 Fördriva tiden:	0,33
3. 13.3 Träffa vänner:	0
4. 13.4 Släktforska:	0
5. 13.5 Informationssökning:	0,33
6. 13.6 Använda CD-ROM:	0
7. 13.7 Använda Internet:	0,33
8. 13.8 E-post:	0
9. 13.9 Chatta:	0
10. 13.10 Använda uppslagsverk:	0
11. 13.11 Ta del av Konsumentinformation:	0
12. 13.12 Ta del av samhällsinformation:	0
13. 13.13 Besöka utställning eller arrangemang:	0
14. 13.14 Låna böcker:	0,33
15. 13.15 Annat:	0
16. <b>Medel:</b>	0,11

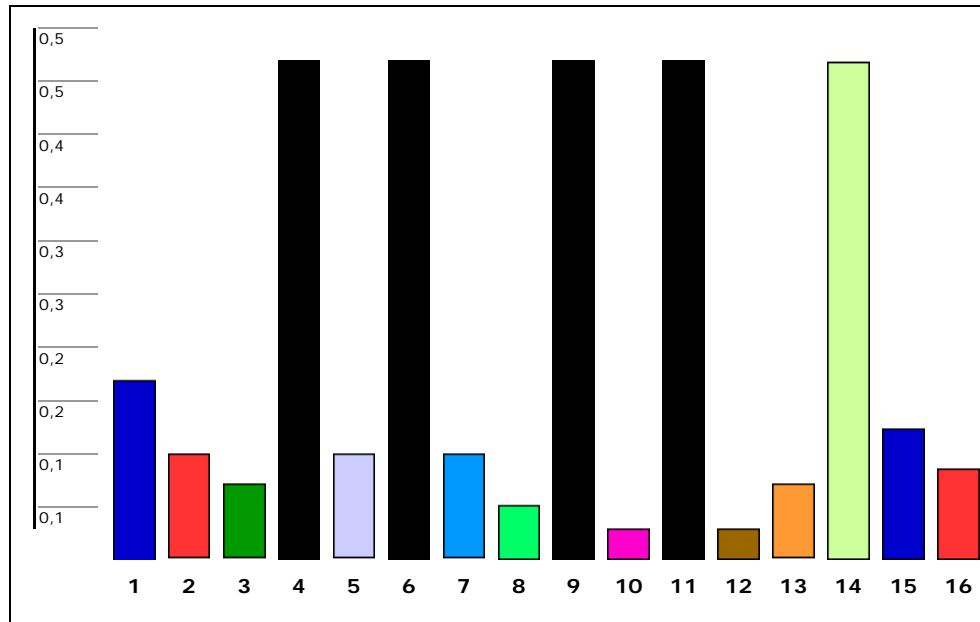


# Besök under förmiddagen

## Medelvärden

Min: 0 Max: 0,53 Medel: 0,098  
Med Missing value

1. 13.1 Studera:	0,19
2. 13.2 Fördriva tiden:	0,11
3. 13.3 Träffa vänner:	0,08
4. 13.4 Släktforska:	0
5. 13.5 Informationssökning:	0,11
6. 13.6 Använda CD-ROM:	0
7. 13.7 Använda Internet:	0,11
8. 13.8 E-post:	0,06
9. 13.9 Chatta:	0
10. 13.10 Använda uppslagsverk:	0,03
11. 13.11 Ta del av Konsumentinformation:	0
12. 13.12 Ta del av samhällsinformation:	0,03
13. 13.13 Besöka utställning eller arrangemang:	0,08
14. 13.14 Låna böcker:	0,53
15. 13.15 Annat:	0,14
16. <b>Medel:</b>	0,098

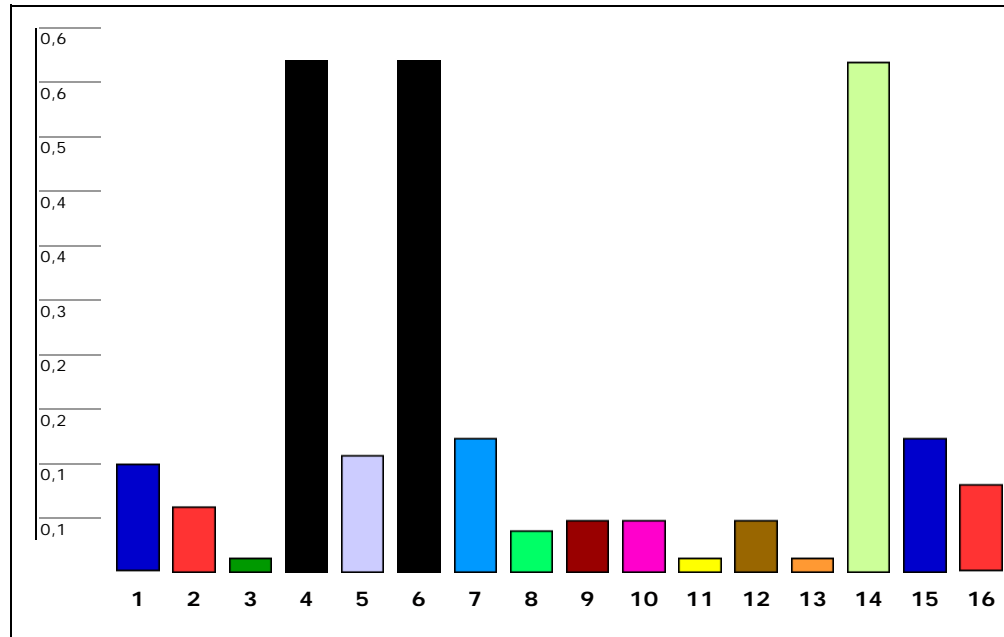


# Besök under eftermiddag

## Medelvärden

Min: 0 Max: 0,62 Medel: 0,105  
Med Missing value

1. 13.1 Studera:	0,13
2. 13.2 Fördriva tiden:	0,08
3. 13.3 Träffa vänner:	0,02
4. 13.4 Släktforska:	0
5. 13.5 Informationssökning:	0,14
6. 13.6 Använda CD-ROM:	0
7. 13.7 Använda Internet:	0,16
8. 13.8 E-post:	0,05
9. 13.9 Chatta:	0,06
10. 13.10 Använda uppslagsverk:	0,06
11. 13.11 Ta del av Konsumentinformation:	0,02
12. 13.12 Ta del av samhällsinformation:	0,06
13. 13.13 Besöka utställning eller arrangemang:	0,02
14. 13.14 Låna böcker:	0,62
15. 13.15 Annat:	0,16
16. <b>Medel:</b>	0,105

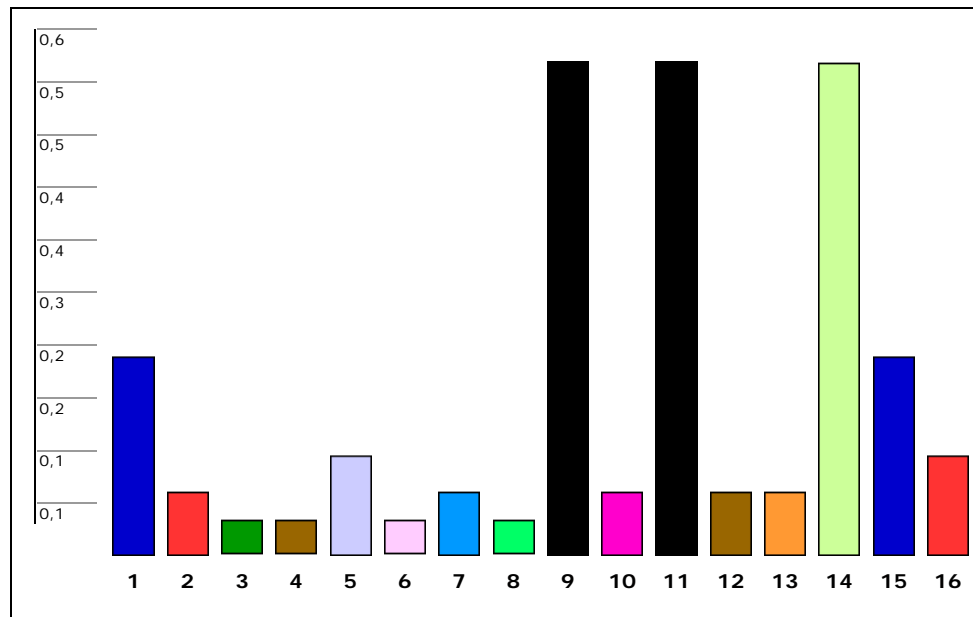


# Besök under kvällen

## Medelvärden

Min: 0 Max: 0,6 Medel: 0,117  
Med Missing value

1. 13.1 Studera:	0,24
2. 13.2 Fördriva tiden:	0,08
3. 13.3 Träffa vänner:	0,04
4. 13.4 Släktforska:	0,04
5. 13.5 Informationssökning:	0,12
6. 13.6 Använda CD-ROM:	0,04
7. 13.7 Använda Internet:	0,08
8. 13.8 E-post:	0,04
9. 13.9 Chatta:	0
10. 13.10 Använda uppslagsverk:	0,08
11. 13.11 Ta del av Konsumentinformation:	0
12. 13.12 Ta del av samhällsinformation:	0,08
13. 13.13 Besöka utställning eller arrangemang:	0,08
14. 13.14 Låna böcker:	0,6
15. 13.15 Annat:	0,24
16. <b>Medel:</b>	0,117

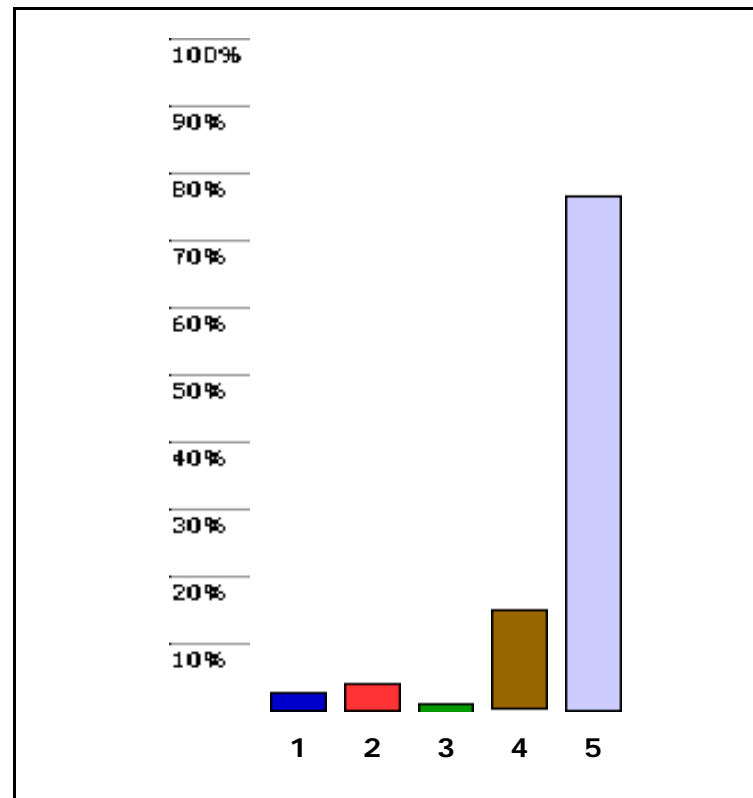


# Biblioteket uppfyller de krav som jag tycker är rimligt att ställa

## 1. Biblioteket uppfyller de krav som jag tycker att det är rimligt att ställa

Min: 1 Max: 5 Medel: 4,6 Standardavvikelse: 0,92 Varians: 23% Summa: 625

1. 1- Har annan uppfattning:	4	3%
2. 2- Har delvis annan uppfattning:	5	4%
3. 3- Osäker:	2	1%
4. 4- Har delvis samma uppfattning:	20	15%
5. 5- Har samma uppfattning:	105	77%
<b>Totalt:</b>	<b>136</b>	

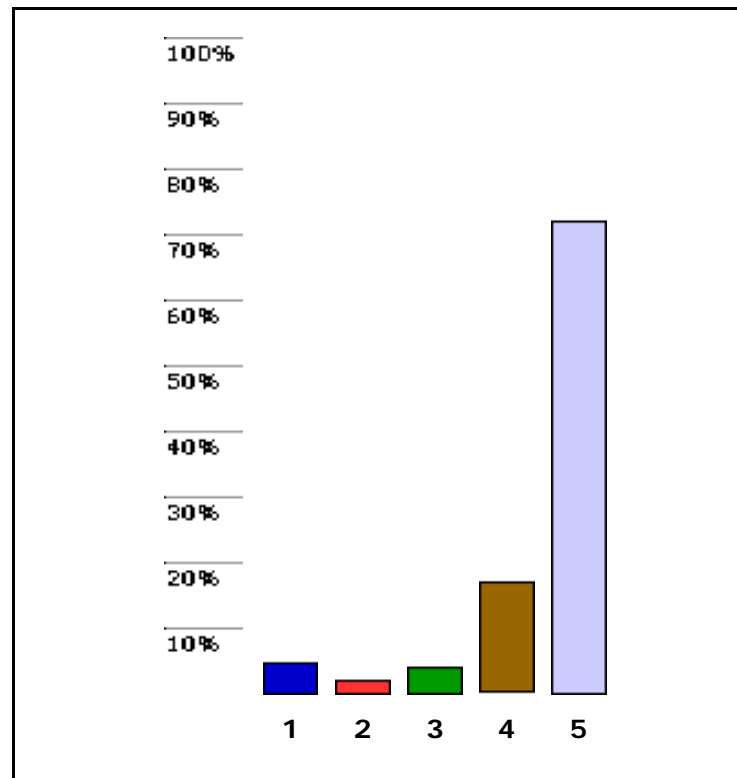


# Biblioteket har bra öppettider

## 2. Biblioteket har bra öppettider

Min: 1 Max: 5 Medel: 4,48 Standardavvikelse: 1,04 Varians: 26% Summa: 623

1. 1- Har annan uppfattning:	7	5%
2. 2- Har delvis annan uppfattning:	3	2%
3. 3- Osäker:	6	4%
4. 4- Har delvis samma uppfattning:	23	17%
5. 5- Har samma uppfattning:	100	72%
<b>Totalt:</b>	<b>139</b>	

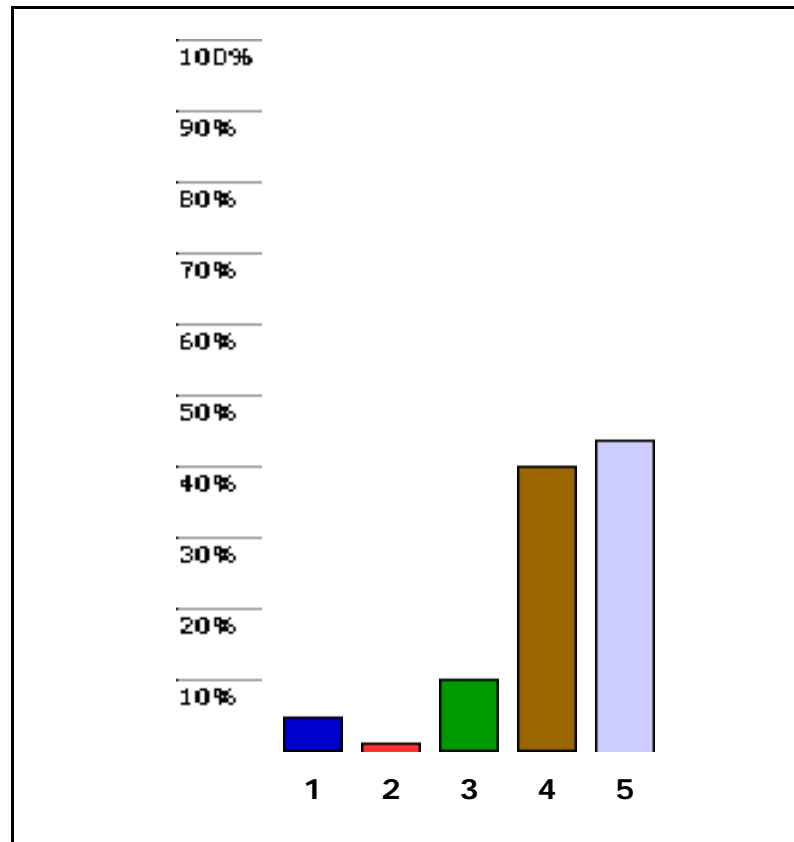


# Det är lätt att hitta i biblioteket

## 3. Det är lätt att hitta i biblioteket

Min: 1 Max: 5 Medel: 4,17 Standardavvikelse: 1,01 Varians: 25,2% Summa: 567

1. 1- Har annan uppfattning:	7	5%
2. 2- Har delvis annan uppfattning:	1	1%
3. 3- Osäker:	14	10%
4. 4- Har delvis samma uppfattning:	54	40%
5. 5- Har samma uppfattning:	60	44%
<b>Totalt:</b>	<b>136</b>	

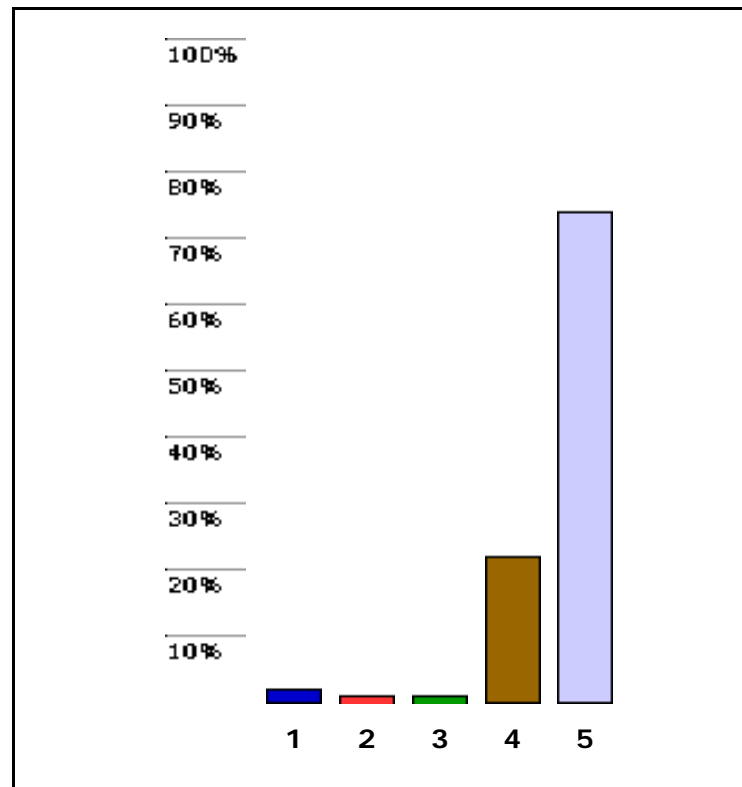


# Jag är på det hela taget nöjd med biblioteket

## 4. Jag är på det hela taget nöjd med biblioteket

Min: 1 Max: 5 Medel: 4,64 Standardavvikelse: 0,78 Varians: 19,4% Summa: 635

1. 1- Har annan uppfattning:	3	2%
2. 2- Har delvis annan uppfattning:	2	1%
3. 3- Osäker:	1	1%
4. 4- Har delvis samma uppfattning:	30	22%
5. 5- Har samma uppfattning:	101	74%
<b>Totalt:</b>	<b>137</b>	

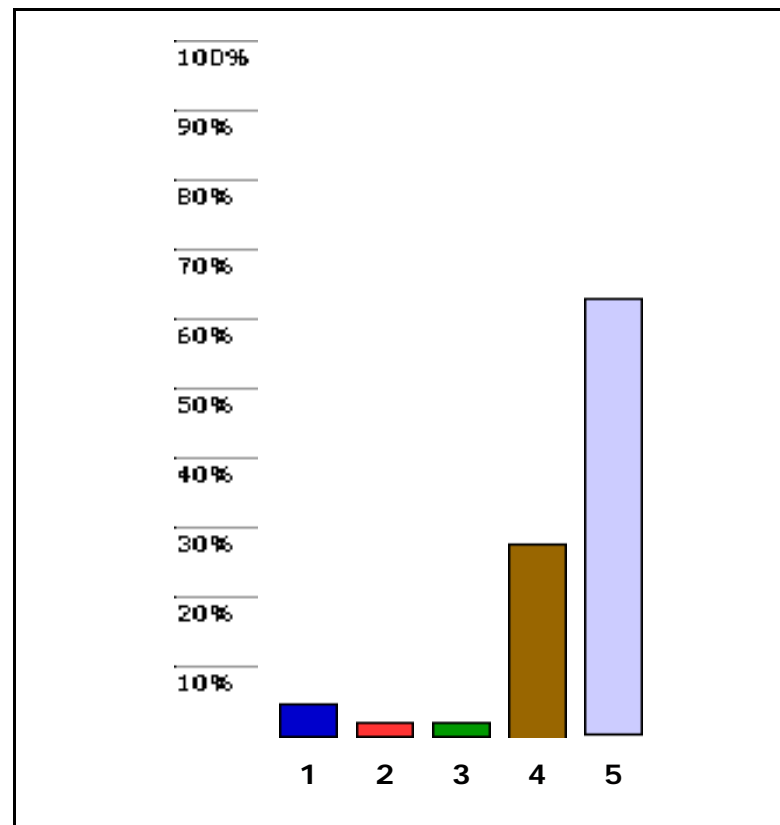


# Jag är på det hela taget nöjd med biblioteket: män

## 4. Jag är på det hela taget nöjd med biblioteket

Min: 1 Max: 5 Medel: 4,42 Standardavvikelse: 1,01 Varians: 25,1% Summa: 190

1. 1- Har annan uppfattning:	2	5%
2. 2- Har delvis annan uppfattning:	1	2%
3. 3- Osäker:	1	2%
4. 4- Har delvis samma uppfattning:	12	28%
5. 5- Har samma uppfattning:	27	63%
<b>Totalt:</b>	<b>43</b>	

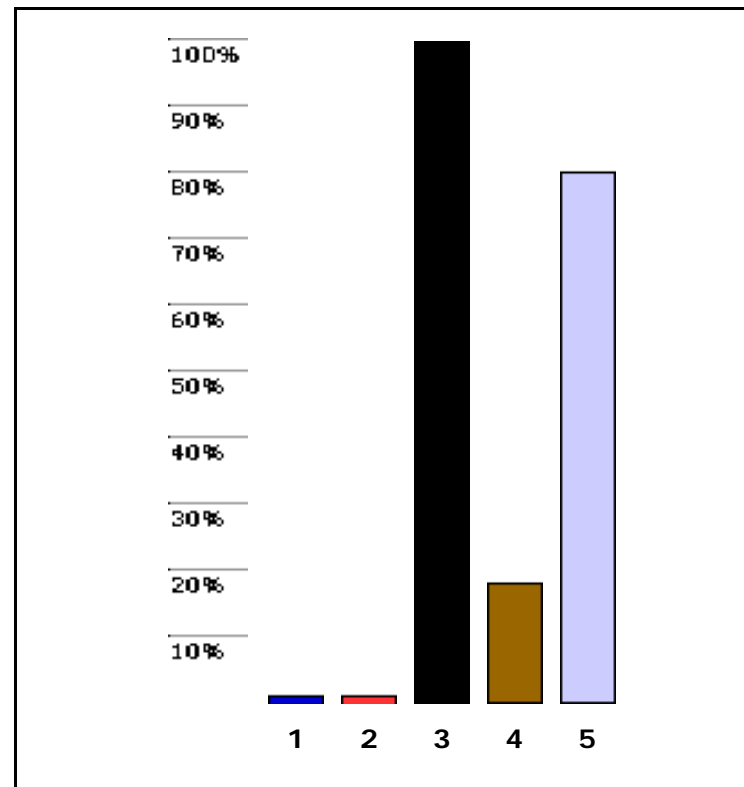


# Jag är på det hela taget nöjd med biblioteket: kvinnor

## 4. Jag är på det hela taget nöjd med biblioteket

Min: 1 Max: 5 Medel: 4,74 Standardavvikelse: 0,65 Varians: 16,3% Summa: 379

1. 1- Har annan uppfattning:	1	1%
2. 2- Har delvis annan uppfattning:	1	1%
3. 3- Osäker:	0	0%
4. 4- Har delvis samma uppfattning:	14	18%
5. 5- Har samma uppfattning:	64	80%
<b>Totalt:</b>	<b>80</b>	

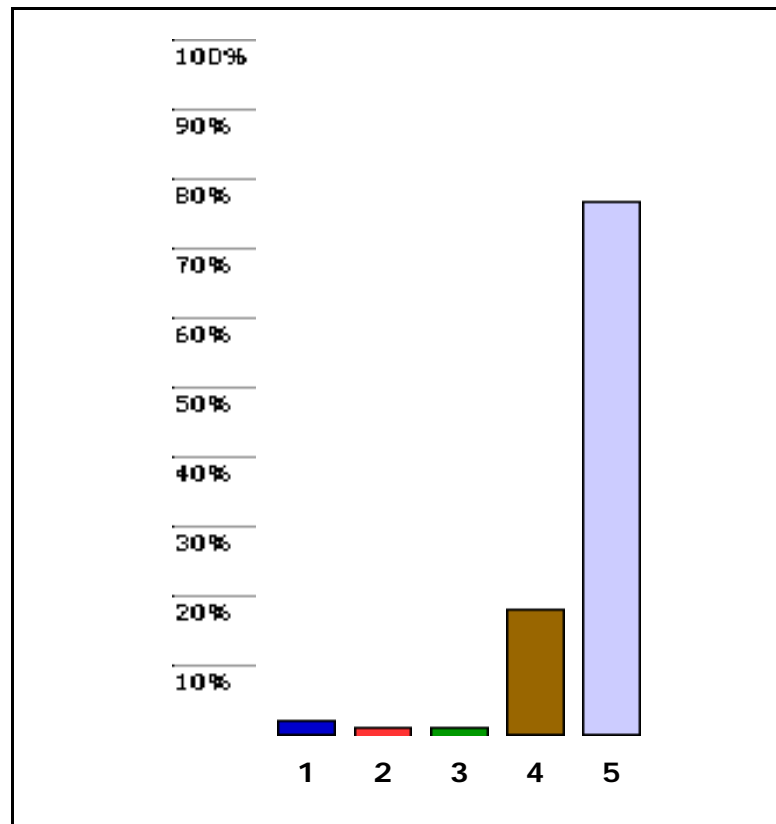


# Biblioteket har en trivsamt miljö

## 5. Biblioteket har en trivsamt miljö

Min: 1 Max: 5 Medel: 4,66 Standardavvikelse: 0,78 Varians: 19,5% Summa: 639

1. 1- Har annan uppfattning:	3	2%
2. 2- Har delvis annan uppfattning:	2	1%
3. 3- Osäker:	2	1%
4. 4- Har delvis samma uppfattning:	24	18%
5. 5- Har samma uppfattning:	106	77%
<b>Totalt:</b>	<b>137</b>	

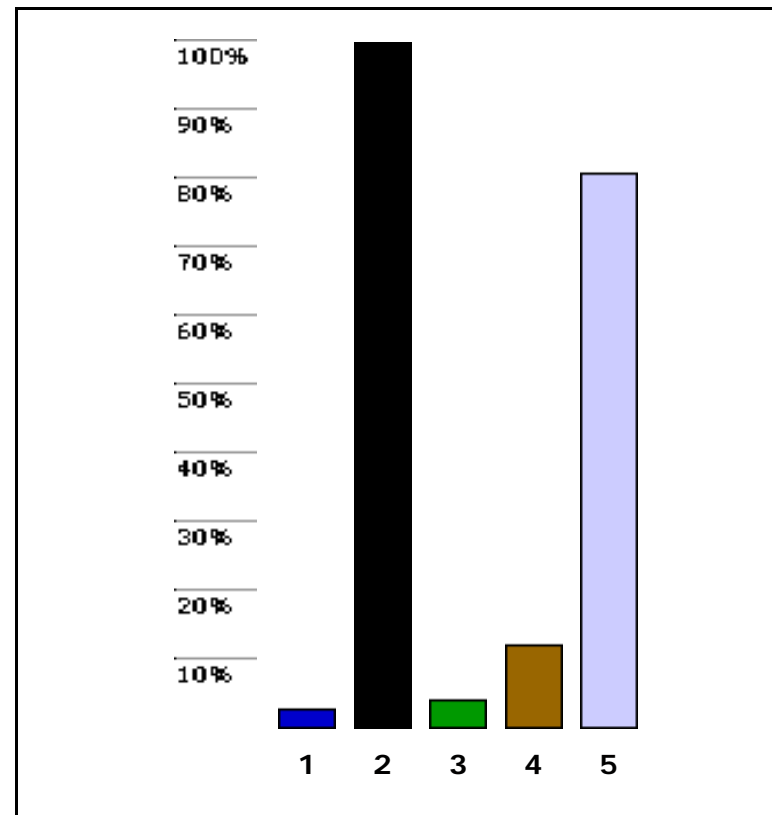


# Det går snabbt att få hjälp av personalen

## 6. Det går snabbt att få hjälp av personalen

Min: 1 Max: 5 Medel: 4,68 Standardavvikelse: 0,81 Varians: 20,3% Summa: 641

1. 1- Har annan uppfattning:	4	3%
2. 2- Har delvis annan uppfattning:	0	0%
3. 3- Osäker:	6	4%
4. 4- Har delvis samma uppfattning:	16	12%
5. 5- Har samma uppfattning:	111	81%
<b>Totalt:</b>	<b>137</b>	

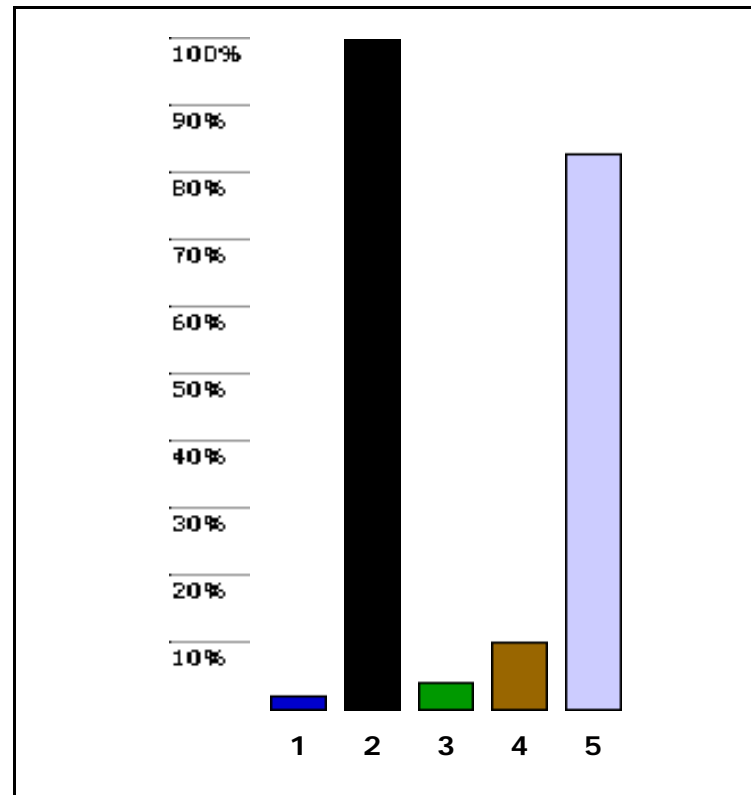


# Personalen är serviceinriktad

## 7. Personalen är serviceinriktad

Min: 1 Max: 5 Medel: 4,72 Standardavvikelse: 0,74 Varians: 18,6% Summa: 647

1. 1- Har annan uppfattning:	3	2%
2. 2- Har delvis annan uppfattning:	0	0%
3. 3- Osäker:	6	4%
4. 4- Har delvis samma uppfattning:	14	10%
5. 5- Har samma uppfattning:	114	83%
<b>Totalt:</b>	<b>137</b>	

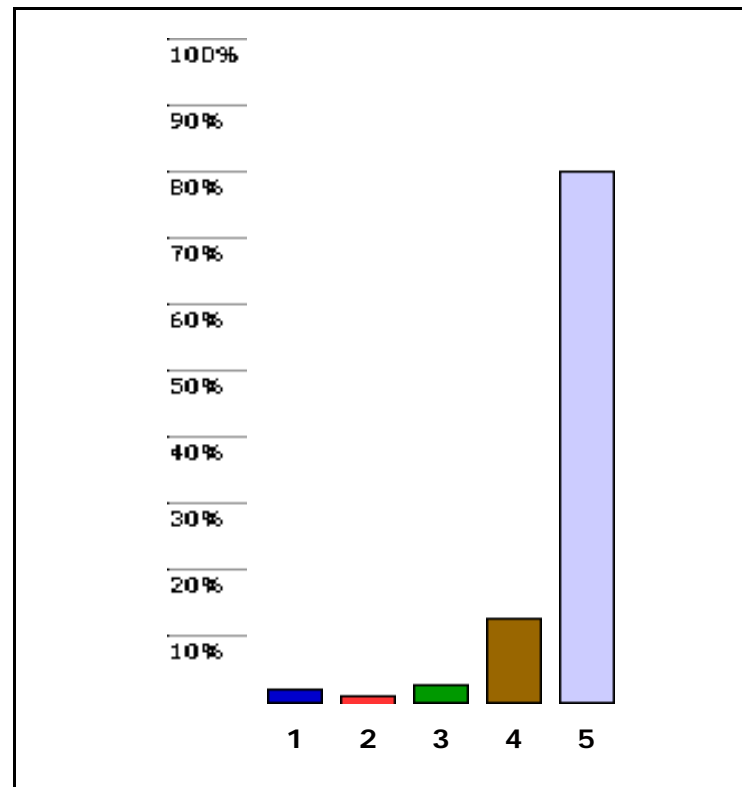


# Personalen är kunnig

## 8. Personalen är kunnig

Min: 1 Max: 5 Medel: 4,67 Standardavvikelse: 0,8 Varians: 20% Summa: 631

1. 1- Har annan uppfattning:	3	2%
2. 2- Har delvis annan uppfattning:	2	1%
3. 3- Osäker:	4	3%
4. 4- Har delvis samma uppfattning:	18	13%
5. 5- Har samma uppfattning:	108	80%
<b>Totalt:</b>	<b>135</b>	

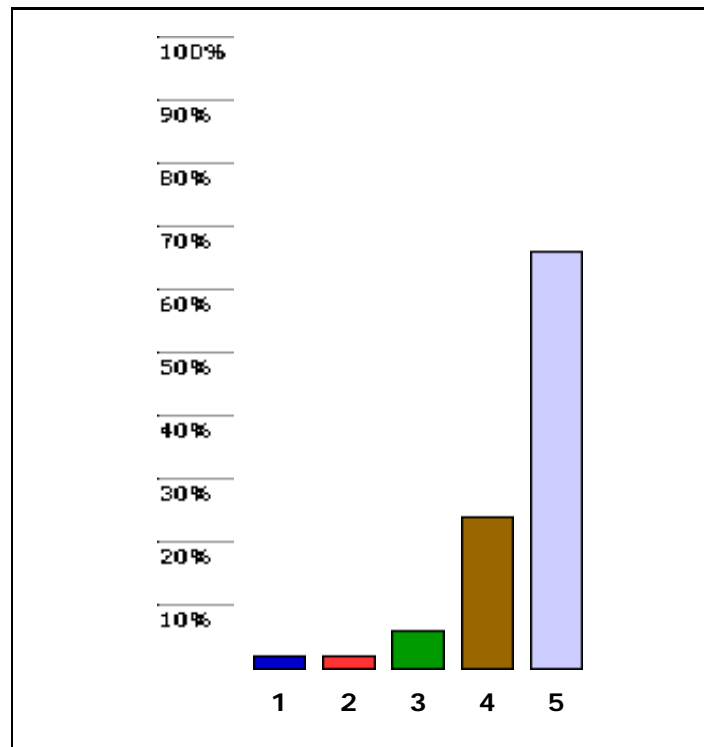


# Biblioteket erbjuder tjänster som är anpassade till just mina behov

## 9. Biblioteket erbjuder tjänster som är anpassade till just mina behov

Min: 1 Max: 5 Medel: 4,49 Standardavvikelse: 0,88 Varians: 22,1% Summa: 601

1. 1- Har annan uppfattning:	3	2%
2. 2- Har delvis annan uppfattning:	3	2%
3. 3- Osäker:	8	6%
4. 4- Har delvis samma uppfattning:	32	24%
5. 5- Har samma uppfattning:	88	66%
<b>Totalt:</b>	<b>134</b>	

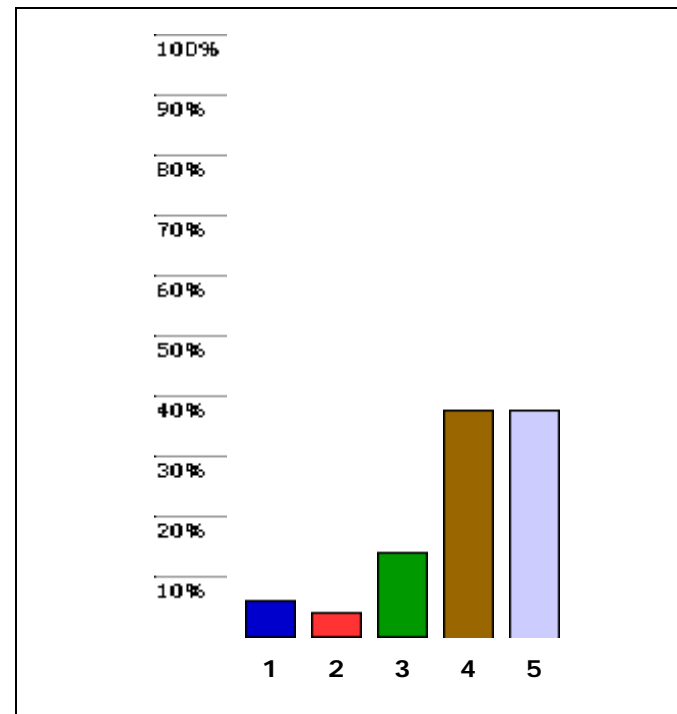


# Den bok jag söker finns

## 10. Den bok jag söker finns i regel på biblioteket

Min: 1 Max: 5 Medel: 3,98 Standardavvikelse: 1,11 Varians: 37,1% Summa: 541

1. 1- Har annan uppfattning:	8	6%
2. 2- Har delvis annan uppfattning:	6	4%
3. 3- Osäker:	19	14%
4. 4- Har delvis samma uppfattning:	51	38%
5. 5- Har samma uppfattning:	52	38%
<b>Totalt:</b>	<b>136</b>	

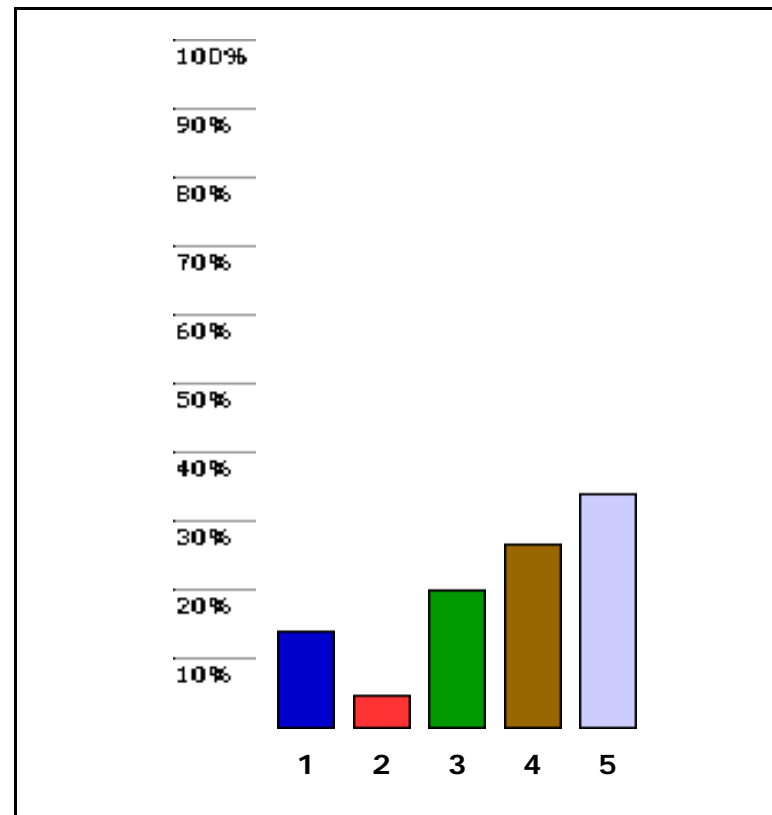


# Den bok jag söker finns: män

## 10. Den bok jag söker finns i regel på biblioteket

Min: 1 Max: 5 Medel: 3,64 Standardavvikelse: 1,37 Varians: 45,5% Summa: 160

1. 1- Har annan uppfattning:	6	14%
2. 2- Har delvis annan uppfattning:	2	5%
3. 3- Osäker:	9	20%
4. 4- Har delvis samma uppfattning:	12	27%
5. 5- Har samma uppfattning:	15	34%
<b>Totalt:</b>	<b>44</b>	

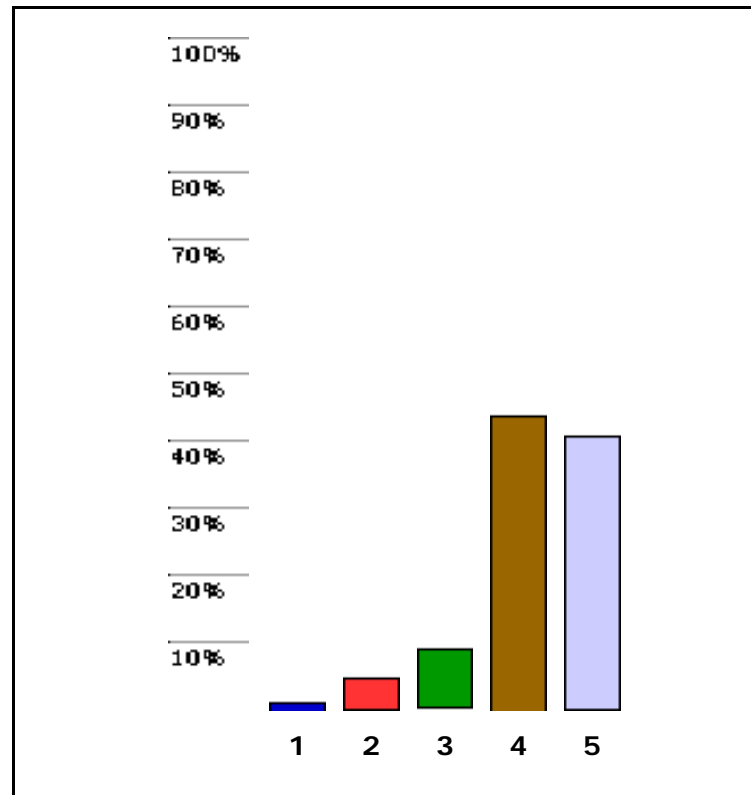


# Den bok jag söker finns: kvinnor

## 10. Den bok jag söker finns i regel på biblioteket

Min: 1 Max: 5 Medel: 4,18 Standardavvikelse: 0,89 Varians: 22,2% Summa: 330

1. 1- Har annan uppfattning:	1	1%
2. 2- Har delvis annan uppfattning:	4	5%
3. 3- Osäker:	7	9%
4. 4- Har delvis samma uppfattning:	35	44%
5. 5- Har samma uppfattning:	32	41%
<b>Totalt:</b>	<b>79</b>	

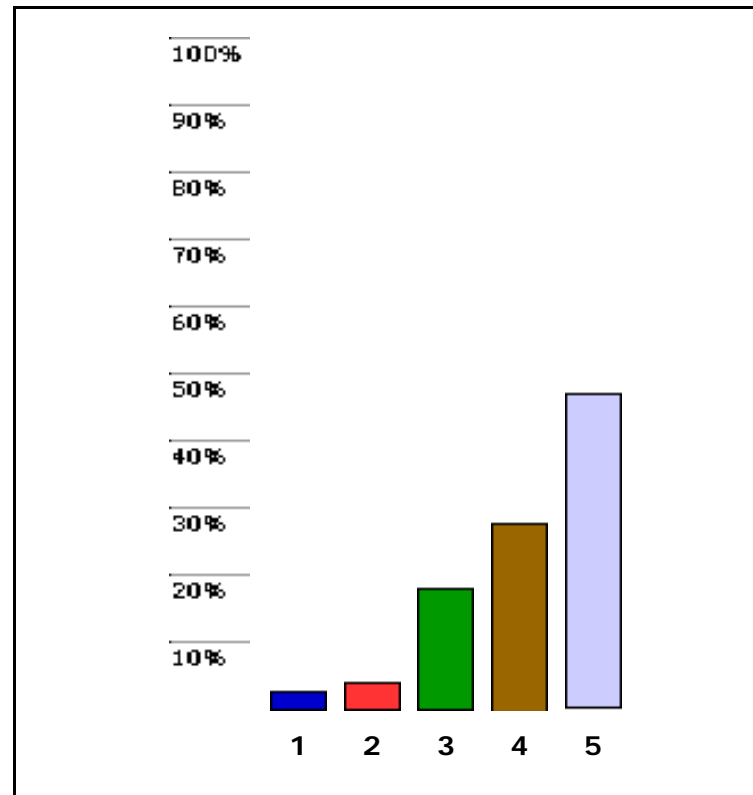


# Den tidskrift jag söker finns

## 11. Den tidskrift jag söker finns i regel på biblioteket

Min: 1 Max: 5 Medel: 4,11 Standardavvikelse: 1,05 Varians: 26,2% Summa: 506

1. 1- Har annan uppfattning:	4	3%
2. 2- Har delvis annan uppfattning:	5	4%
3. 3- Osäker:	22	18%
4. 4- Har delvis samma uppfattning:	34	28%
5. 5- Har samma uppfattning:	58	47%
<b>Totalt:</b>	<b>123</b>	

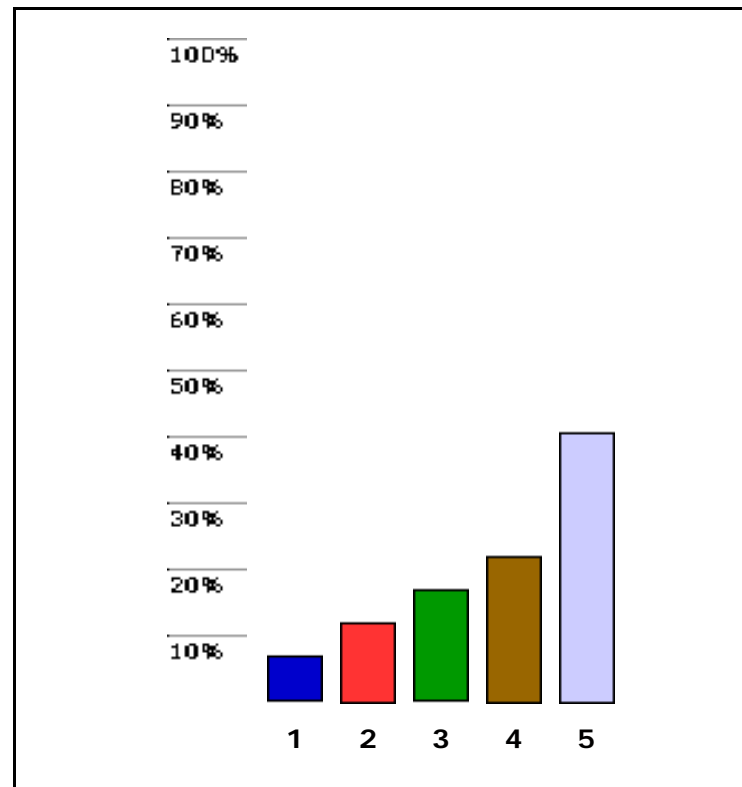


# Den tidskrift jag söker finns: män

## 11. Den tidskrift jag söker finns i regel på biblioteket

Min: 1 Max: 5 Medel: 3,78 Standardavvikelse: 1,31 Varians: 43,8% Summa: 155

1. 1- Har annan uppfattning:	3	7%
2. 2- Har delvis annan uppfattning:	5	12%
3. 3- Osäker:	7	17%
4. 4- Har delvis samma uppfattning:	9	22%
5. 5- Har samma uppfattning:	17	41%
<b>Totalt:</b>	<b>41</b>	

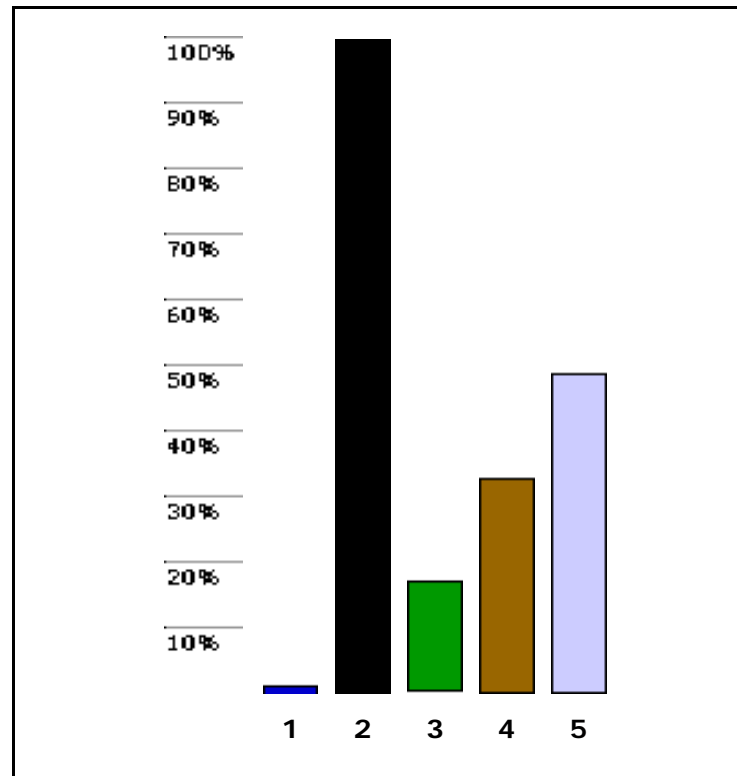


# Den tidskrift jag söker finns: kvinnor

## 11. Den tidskrift jag söker finns i regel på biblioteket

Min: 1 Max: 5 Medel: 4,27 Standardavvikelse: 0,85 Varians: 21,2% Summa: 299

1. 1- Har annan uppfattning:	1	1%
2. 2- Har delvis annan uppfattning:	0	0%
3. 3- Osäker:	12	17%
4. 4- Har delvis samma uppfattning:	23	33%
5. 5- Har samma uppfattning:	34	49%
<b>Totalt:</b>	<b>70</b>	



## Övriga synpunkter - kvinnor

- Bra hjälp trevlig personal
- faktaböcker - annars tycker jag allt är bra
- en fin mötesplats med god atmosfär och alltid ett trevligt och vänligt bemötande
- huvudorsaken till besöket var att låna cd + video
- jag skulle vilja ha fler DVD-filmer. Och ett särskilt ställ för nya CD-skivor
- Fler nya böcker
- Personalen är väldigt trevlig!
- Tråkig miljö i tidningsläsarrummet (stolar bord väggar). Kunde ha öppet 1 timma längre på lördagar (-15)
- Alltid glad och trevlig personal!
- Nöjd
- Borde finnas mer musik-skivor att låna

# Övriga synpunkter - män

- Biblioteket borde vara öppet till kl 20.00 även på fredagar samt under hela sommarhalvåret till kl 20.00 på alla vardagar. Mer släktforsknings-cd för datorn borde inköpas t ex kronobergs-cd. Folkräkning 1900 emigrant cd
- ny naturvetenskaplig litteratur, mest från 80-talet i hyllorna
- huvudorsaken till dagens besök var att läsa dagstidning - Dagens industri
- någon timme längre öppethållande på lördagar. särskilt under vinterhalvåret.
- ngn möjlighet till ett begränsat öppethållande (2 tim) ngn dag under långhelger.
- Del av biblioteket där absolut tystnad bör råda för att slippa störningar under studier, läsn., etc
- Det skulle vara gott med kaffe och kaka till ett reducerat pris
- Det kunde vara bra med mera öppet på helgen eftersom det är då man är ledig
- ordna ett vettigt läsrum skrota träbänkarna

## Övriga synpunkter - män forts.

- så fall: lite bättre ordning på tidningsställen
- Bättre fack och ställ för tidningar och tidskrifter.
- Öppna toaletter utan avgift
- Stäng inte toaletterna, snälla!
- Kan inte svara på frågor om personalen eftersom jag inte bett om deras hjälp
- Ser fram mot den dagen då biblioteket kan erbjuda lån av böcker med hjälp av MP3
- Dåligt tidningsställ, oordning i tidningsfacken

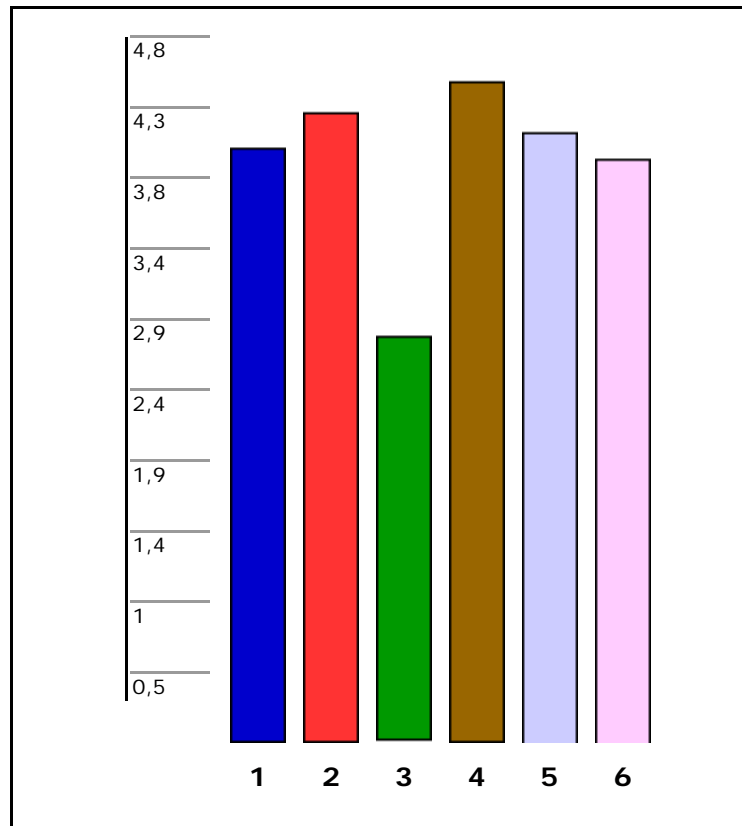
# Helhetsintryck fråga 1-5 Personal

## Medelvärden

Min: 2,93 Max: 4,79 Medel: 4,202

Utan Missing value

1. 1. Vårt biblioteket uppfyller de krav som brukarna tycker att det är rimligt att ställa.:	4,29	
2. 2. Brukarna upplever att biblioteket har bra öppettider.:	4,57	
3. 3. Brukarna tycker det är lätt att hitta i vårt biblioteket.:	2,93	
4. 4. De flesta besökare är nöjda med biblioteket.:	4,79	
5. 5. Brukarna upplever att Biblioteket har en trivsamt miljö.:	4,43	
6. <b>Medel:</b>	4,202	

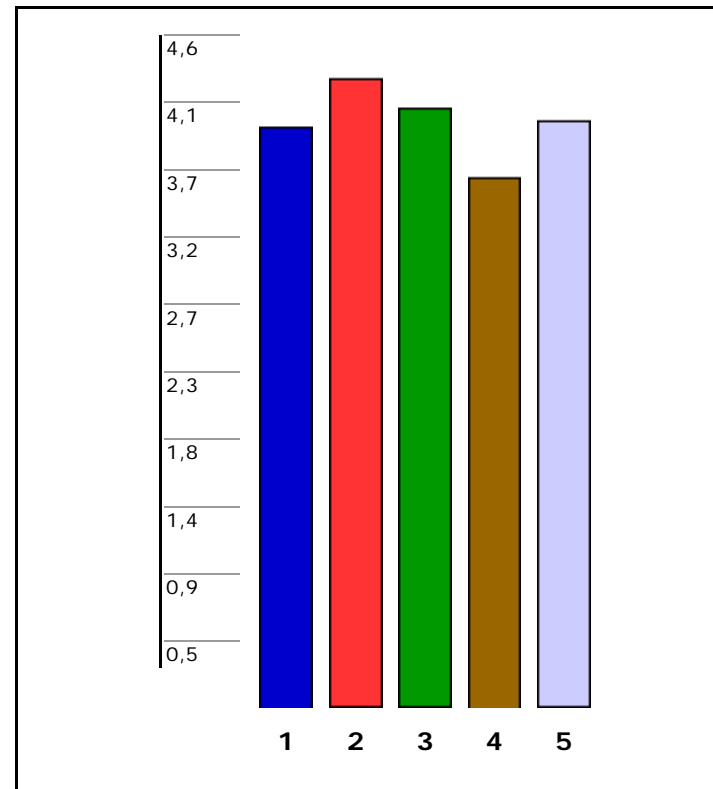


# Service fråga 6-9 Personal

## Medelvärden

Min: 3,86 Max: 4,57 Medel: 4,25  
Utan Missing value

1. 6. Besökarna upplever att det går snabbt att få hjälp av oss i personalen.:	4,21	
2. 7. Vi Personalen är serviceinriktad.:	4,57	
3. 8. Vi i personalen upplevs som kunniga inom vårt område.:	4,36	
4. 9. Vårt bibliotek erbjuder tjänster som är anpassade efter individuella behov.:	3,86	
5. <b>Medel:</b>	4,25	



# Utbud fråga 10-12 Personal

## Medelvärden

Min: 3,64 Max: 4,29 Medel: 3,857  
Utan Missing value

1. 10. Brukarna finner i regel den bok de söker på biblioteket.:	4,29	
2. 11. Brukarna finner i regel den tidskrift de söker på biblioteket.:	3,64	
3. 12. Biblioteket ger besökarna möjlighet att läsa i lugn och ro.:	3,64	
4. <b>Medel:</b>	3,857	

